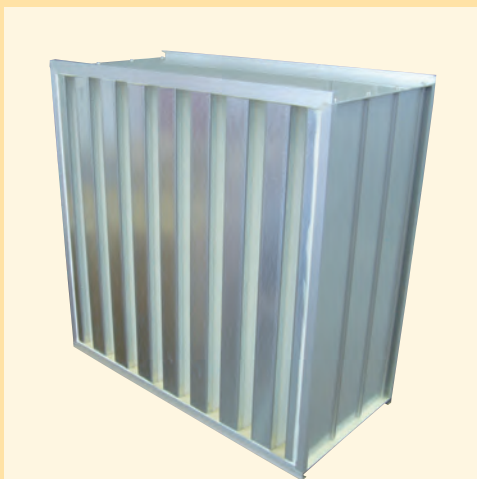
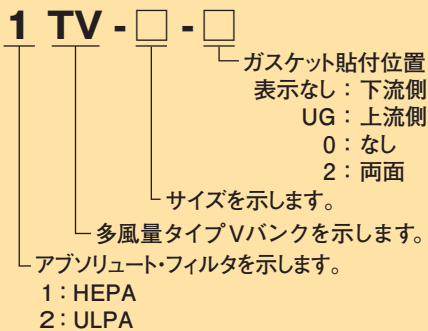


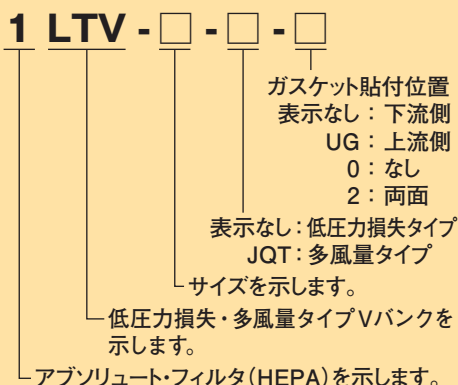


- ・中性能／高性能フィルタの定格流量と同等
- ・GIGAシリーズの対応も可能

型式表現



型式表現



アブソリュート・フィルタ・Vバンク (HEPA/ULPA) 多流量タイプ

ABSOLUTE FILTER

型 式	1TV-□-□	2TV-□-□
試験方法	0.3 μm 計数法	0.1-0.2 μm 計数法
捕集率	99.97%以上	99.999%以上

*スキャンテスト品は対応しておりません。

材質・使用条件

型 式		□TV-□
材 質	ろ材	グラスファイバー
	スペーサー	ホットメルト
	外枠	アルミニウム
	外枠表面処理	アルマイト+クリア塗装
	密封剤	ウレタン樹脂
	プレート	アルミニウム
	ガスケット	EPDM
使用条件	連続使用最高温度(°C)	60
	瞬間使用最高温度(°C)	80
	瞬間使用最高湿度(%RH)	100(結露無きこと)

アブソリュート・フィルタ・Vバンク (HEPA) 低圧力損失・多流量タイプ

ABSOLUTE FILTER

型 式	1LTV-□-□	1LTV-□-JQT-□
	低圧力損失タイプ	多流量タイプ
試験方法	0.3 μm 計数法	
捕集率	99.97%以上	99.96%以上

*スキャンテスト品は対応しておりません。

材質・使用条件

型 式		1LTV-□-□
材 質	ろ材	グラスファイバー
	スペーサー	ホットメルト
	外枠	アルミニウム
	外枠表面処理	アルマイト+クリア塗装
	密封剤	ウレタン樹脂+シリコーン
	プレート	亜鉛めっき鋼板
	ガスケット	クロロプレンスポンジ
使用条件	連続使用最高温度(°C)	60
	瞬間使用最高温度(°C)	80
	瞬間使用最高湿度(%RH)	100(結露無きこと)

HEPAフィルタ多風量仕様表

型 式	定格流量 (m ³ /min)	圧力損失 (Pa)		外形寸法* ² (mm)			重 量 (kg)
		初期	最終	高さ	幅	奥行	
1TV-212	60	≦249	498	610	610	292	15
1TV-106	30			305* ¹	610* ¹		8

*1 ハーフサイズは縦横どちらでも取付可能です。

*2 標準寸法以外は対応しておりません。

ULPAフィルタ多風量仕様表

型 式	定格流量 (m ³ /min)	圧力損失 (Pa)		外形寸法* ² (mm)			重 量 (kg)
		初期	最終	高さ	幅	奥行	
2TV-180	50	≦275	550	610	610	292	15
2TV-90	25			305* ¹	610* ¹		8

*1 ハーフサイズは縦横どちらでも取付可能です。

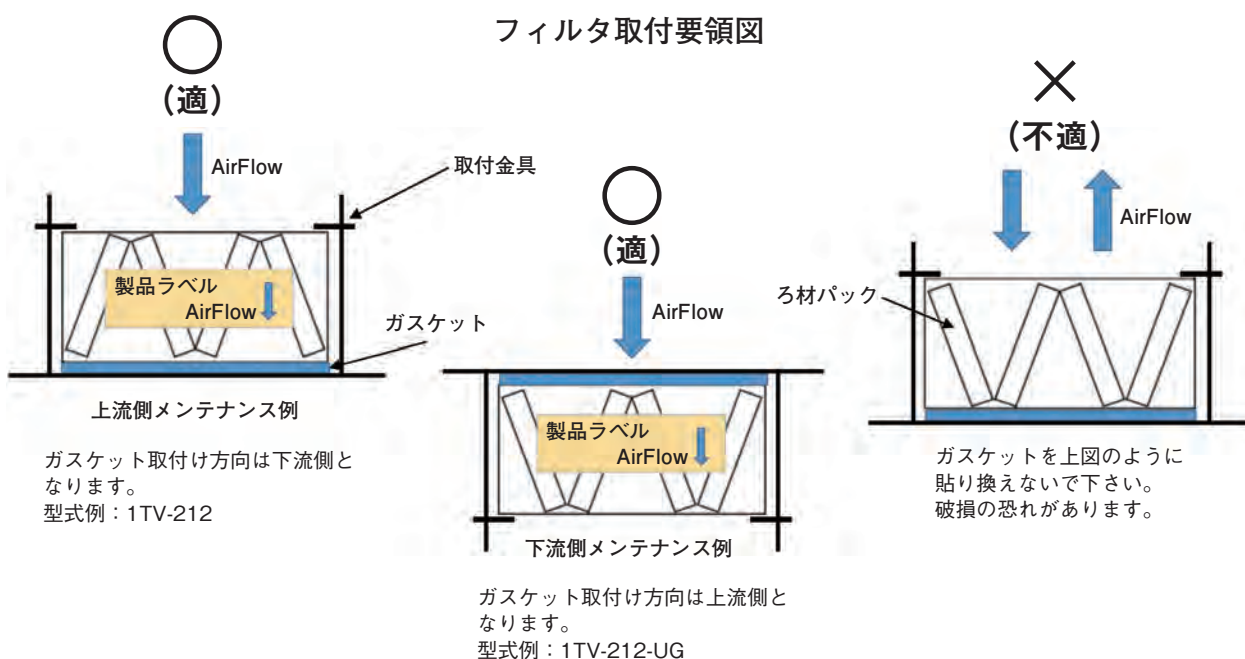
*2 標準寸法以外は対応しておりません。

HEPAフィルタ低圧力損失・多風量仕様表

型 式	定格流量 (m ³ /min)	圧力損失 (Pa)		外形寸法* ² (mm)			捕集率 (%)	重 量 (kg)
		初期	最終	高さ	幅	奥行		
1LTV-200	56	170±15	500	610	610	292	≧99.97	18.5
1LTV-200-JQT	70	227±20					≧99.96	
1LTV-100	26	170±15		305* ¹	610* ¹	292	≧99.97	9.5
1LTV-100-JQT	32	227±20					≧99.96	

*1 ハーフサイズは縦横どちらでも取付可能です。

*2 標準寸法以外は対応しておりません。





・省エネルギーを考慮した低圧力損失設計

アブソリュート・フィルタ (ULPA) セパレータタイプ 標準／低圧力損失タイプ

ABSOLUTE FILTER

型 式	2EA-□-□	2EA-□LP-□
	標準タイプ	低圧力損失タイプ
試験方法	0.1-0.2 μ m 計数法	
捕集率	99.999%以上	
スキャンテスト	合格品 (シリカ)	

型式表現

2EA-□-□

ガasket貼付位置
 表示なし: 上流側
 SDHAA: 下流側
 SNHAA: なし
 SWHAA: 両面
 サイズを示します。
 材質・使用条件を示します。
 アブソリュート・フィルタ(ULPA)を
 示します。

2EA-□LP-□

ガasket貼付位置
 表示なし: 上流側
 SDHAA: 下流側
 SNHAA: なし
 SWHAA: 両面
 低圧力損失タイプを示します。
 サイズを示します。
 材質・使用条件を示します。
 アブソリュート・フィルタ(ULPA)を
 示します。

材質・使用条件

型 式		EA
材 質	ろ 材	グラスファイバー
	セパレータ	アルミニウム
	外枠	アルミニウム
	外枠表面処理	アルマイト+クリア塗装
	密封剤	ウレタン樹脂
	ガスケット	クロロプレンスポンジ
使用条件	連続使用最高温度(°C)	60
	瞬間使用最高温度(°C)	80
	瞬間使用最高湿度(%RH)	100(結露無きこと)

標準仕様表

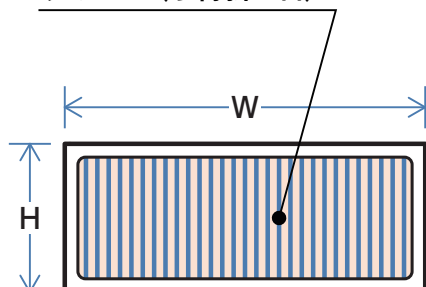
型 式	定格流量 (m ³ /min)	圧力損失 (Pa)		外形寸法 (mm)			重量 (kg)
		初期	最終	高さ	幅	奥行	
2EA-140	4	≦249	498	610	305	80	2.2
2EA-250	9			610	610		3.6
2EA-390	11			610	762		4
2EA-110	3.5			305	305	150	2.1
2EA-320	8			610	305		3.4
2EA-600	17			610	610		5.6
2EA-830	22			610	762		6.8
2EA-200	6			305	305	292	4.5
2EA-450	13			610	305		7.1
2EA-1000	28			610	610		12
2EA-1250	35			610	762		14.4

低圧力損失仕様表

型 式	定格流量 (m ³ /min)	圧力損失 (Pa)		外形寸法 (mm)			重量 (kg)
		初期	最終	高さ	幅	奥行	
2EA-110LP	3.5	≦157	498	305	305	150	2.3
2EA-320LP	8			610	305		3.7
2EA-600LP	17			610	610		6.4
2EA-1200LP	34			610	1219		11.7

製造可能寸法表

プリーツ (ろ材折り目)



奥行	高さ(H)	幅(W)
80	~610	~915
150	~915	~1830
292	~610	~915

※ 水平気流ではプリーツが垂直となるように取付けて下さい。

※ 上記以外の寸法についてはお問い合わせ下さい。



- ・省スペースを可能にした多風量設計
- ・省エネルギーを考慮した低圧力損失設計

型式表現

1 □ - □ □ - □ □

ガasket貼付位置
表示なし：片側
0：なし
2：両面

スクランテスト内容を示します。
表示なし：スクランテストなし
S：スクランテスト合格品

サイズを示します。

材質・使用条件を示します。

アブソリュート・フィルタ (HEPA) を示します。

1 L □ - □ □ - □ □

ガasket貼付位置
表示なし：片側
0：なし
2：両面

スクランテスト内容を示します。
表示なし：スクランテストなし
S：スクランテスト合格品

サイズを示します。

材質・使用条件を示します。

多風量タイプを示します。

アブソリュート・フィルタ (HEPA) を示します。

アブソリュート・フィルタ (HEPA)

セパレータタイプ

標準 / 多風量タイプ

ABSOLUTE FILTER

型 式	1 □ - □ □ - □ □		1 L □ - □ □ - □ □	
	標準タイプ		多風量タイプ	
試験方法	0.3 μm 計数法			
捕集率	99.97%以上	99.99%以上	99.97%以上	99.99%以上
スクランテスト	—	合格品 (PAO)	—	合格品 (PAO)

材質・使用条件

型 式		A	D
材 質	ろ 材	グラスファイバー	
	セパレータ	紙	アルミニウム
	外枠	合板	
	密封剤	ウレタン樹脂	
	ガasket	クロロプレンスポンジ	
使用条件	連続使用最高温度 (°C)	60	
	瞬間使用最高温度 (°C)	80	
	瞬間使用最高湿度 (%RH)	85 (結露無きこと)	100 (結露無きこと)

型 式		BA	EA
材 質	ろ 材	グラスファイバー	
	セパレータ	紙	アルミニウム
	外枠	アルミニウム	
	外枠表面処理	アルマイト+クリア塗装	
	密封剤	ウレタン樹脂	
	ガasket	クロロプレンスポンジ	
使用条件	連続使用最高温度 (°C)	60	
	瞬間使用最高温度 (°C)	80	
	瞬間使用最高湿度 (%RH)	85 (結露無きこと)	100 (結露無きこと)

型 式		EU
材 質	ろ 材	グラスファイバー
	セパレータ	アルミニウム
	外枠	ステンレス
	密封剤	ウレタン樹脂
	ガasket	クロロプレンスポンジ
使用条件	連続使用最高温度 (°C)	60
	瞬間使用最高温度 (°C)	80
	瞬間使用最高湿度 (%RH)	100 (結露無きこと)

標準仕様表

型 式	定格流量 (m ³ /min)	圧力損失 (Pa)		外形寸法 (mm)			重量*1 (kg)
		初期	最終	高さ	幅	奥行	
1□-140	4	≦249	498	610	305	80	2
1□-250	9.2			610	610		3.2
1□-390	11			610	762		4
1□-110	3.9			305	305	150	2
1□-320	8.5			610	305		3.2
1□-600	18			610	610		5.2
1□-830	22			610	762	292	7.8
1□-200	6.4			305	305		4.3
1□-450	15			610	305		6.8
1□-1000	32			610	610	292	11.3
1□-1250	40			610	762		13.5

*1 フィルタ重量は“EA”タイプになります。

多風量仕様表

型 式	定格流量 (m ³ /min)	圧力損失 (Pa)		外形寸法 (mm)			重量*1 (kg)
		初期	最終	高さ	幅	奥行	
1L□-25	7	≦249	498	610	305	80	2.2
1L□-60	15			610	610		3.6
1L□-70	20			610	762		4.2
1L□-20	6			305	305	150	2.2
1L□-40	12			610	305		3.4
1L□-100	28			610	610		5.7
1L□-130	36			610	762	292	8
1L□-35	10			305	305		4.7
1L□-75	22			610	305		7.5
1L□-180	50			610	610	292	12.9
1L□-210	60			610	762		15.6

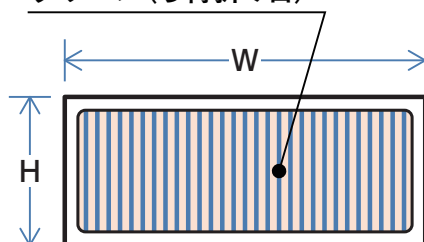
*1 フィルタ重量は“EA”タイプになります。

多風量仕様表 (A,BAタイプに適用)

型 式	定格流量 (m ³ /min)	圧力損失 (Pa)		外形寸法 (mm)			重量*1 (kg)
		初期	最終	高さ	幅	奥行	
1L□-35-SCM	9	≦249	498	305	305	292	4.9
1L□-75-SCM	20			610	305		8.0
1L□-160	42.5			610	610		13.7
1L□-210-SCM	51			610	762		16.6

*1 フィルタ重量は“BA”タイプになります。

プリーツ (ろ材折り目)



製造可能寸法表

奥行	高さ(H)	幅(W)
80	~610	~915
150	~915	~1830
292	~610	~915

※ 水平気流ではプリーツが垂直となるように取付けて下さい。

※ 上記以外の寸法についてはお問い合わせ下さい。