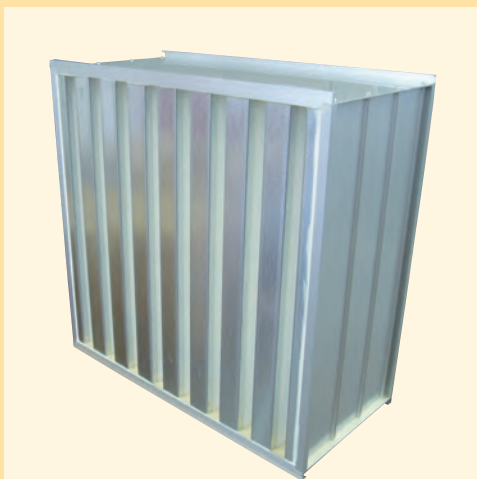
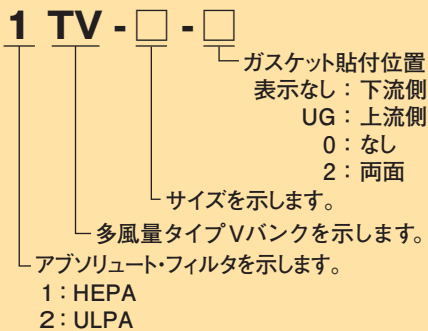


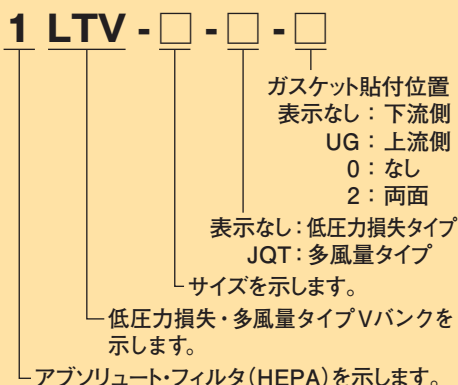


- ・中性能／高性能フィルタの定格流量と同等
- ・GIGAシリーズの対応も可能

型式表現



型式表現



アブソリュート・フィルタ・Vバンク (HEPA/ULPA) 多流量タイプ

ABSOLUTE FILTER

型 式	1TV-□-□	2TV-□-□
試験方法	0.3 μm 計数法	0.1-0.2 μm 計数法
捕集率	99.97%以上	99.999%以上

*スキャンテスト品は対応しておりません。

材質・使用条件

型 式		□TV-□
材 質	ろ材	グラスファイバー
	スペーサー	ホットメルト
	外枠	アルミニウム
	外枠表面処理	アルマイト+クリア塗装
	密封剤	ウレタン樹脂
	プレート	アルミニウム
	ガスケット	EPDM
使用条件	連続使用最高温度(°C)	60
	瞬間使用最高温度(°C)	80
	瞬間使用最高湿度(%RH)	100(結露無きこと)

アブソリュート・フィルタ・Vバンク (HEPA) 低圧力損失・多流量タイプ

ABSOLUTE FILTER

型 式	1LTV-□-□	1LTV-□-JQT-□
	低圧力損失タイプ	多流量タイプ
試験方法	0.3 μm 計数法	
捕集率	99.97%以上	99.96%以上

*スキャンテスト品は対応しておりません。

材質・使用条件

型 式		1LTV-□-□
材 質	ろ材	グラスファイバー
	スペーサー	ホットメルト
	外枠	アルミニウム
	外枠表面処理	アルマイト+クリア塗装
	密封剤	ウレタン樹脂+シリコーン
	プレート	亜鉛めっき鋼板
	ガスケット	クロロプレンスポンジ
使用条件	連続使用最高温度(°C)	60
	瞬間使用最高温度(°C)	80
	瞬間使用最高湿度(%RH)	100(結露無きこと)

HEPAフィルタ多風量仕様表

型 式	定格流量 (m ³ /min)	圧力損失 (Pa)		外形寸法* ² (mm)			重 量 (kg)
		初期	最終	高さ	幅	奥行	
1TV-212	60	≦249	498	610	610	292	15
1TV-106	30			305* ¹	610* ¹		8

*1 ハーフサイズは縦横どちらでも取付可能です。

*2 標準寸法以外は対応しておりません。

ULPAフィルタ多風量仕様表

型 式	定格流量 (m ³ /min)	圧力損失 (Pa)		外形寸法* ² (mm)			重 量 (kg)
		初期	最終	高さ	幅	奥行	
2TV-180	50	≦275	550	610	610	292	15
2TV-90	25			305* ¹	610* ¹		8

*1 ハーフサイズは縦横どちらでも取付可能です。

*2 標準寸法以外は対応しておりません。

HEPAフィルタ低圧力損失・多風量仕様表

型 式	定格流量 (m ³ /min)	圧力損失 (Pa)		外形寸法* ² (mm)			捕集率 (%)	重 量 (kg)
		初期	最終	高さ	幅	奥行		
1LTV-200	56	170±15	500	610	610	292	≧99.97	18.5
1LTV-200-JQT	70	227±20					≧99.96	
1LTV-100	26	170±15		305* ¹	610* ¹	292	≧99.97	9.5
1LTV-100-JQT	32	227±20					≧99.96	

*1 ハーフサイズは縦横どちらでも取付可能です。

*2 標準寸法以外は対応しておりません。

