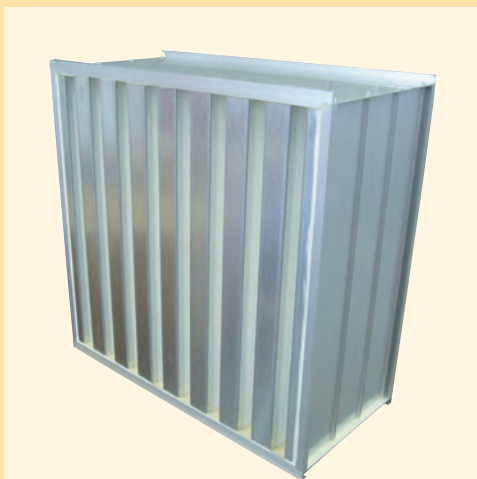
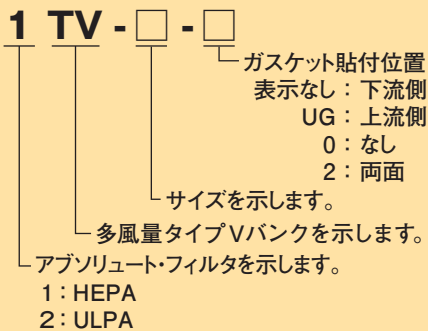


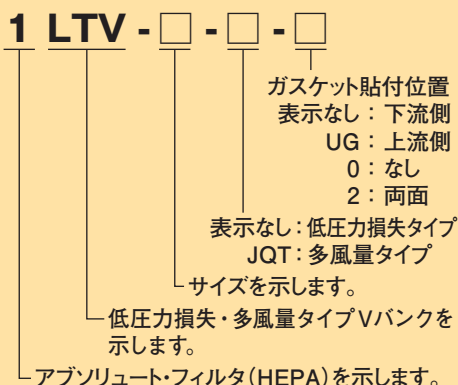


- ・中性能／高性能フィルタの定格流量と同等
- ・GIGAシリーズの対応も可能

### 型式表現



### 型式表現



# アブソリュート・フィルタ・Vバンク (HEPA/ULPA) 多風量タイプ

## ABSOLUTE FILTER

型 式	1TV-□-□	2TV-□-□
試験方法	0.3 μm 計数法	0.1-0.2 μm 計数法
捕集率	99.97%以上	99.999%以上

\*スキャンテスト品は対応しておりません。

### 材質・使用条件

型 式		□TV-□
材 質	ろ材	グラスファイバー
	スペーサー	ホットメルト
	外枠	アルミニウム
	外枠表面処理	アルマイト+クリア塗装
	密封剤	ウレタン樹脂
	プレート	アルミニウム
	ガスケット	EPDM
使用条件	連続使用最高温度(°C)	60
	瞬間使用最高温度(°C)	80
	瞬間使用最高湿度(%RH)	100(結露無きこと)

# アブソリュート・フィルタ・Vバンク (HEPA) 低圧力損失・多風量タイプ

## ABSOLUTE FILTER

型 式	1LTV-□-□	1LTV-□-JQT-□
	低圧力損失タイプ	多風量タイプ
試験方法	0.3 μm 計数法	
捕集率	99.97%以上	99.96%以上

\*スキャンテスト品は対応しておりません。

### 材質・使用条件

型 式		1LTV-□-□
材 質	ろ材	グラスファイバー
	スペーサー	ホットメルト
	外枠	アルミニウム
	外枠表面処理	アルマイト+クリア塗装
	密封剤	ウレタン樹脂+シリコーン
	プレート	亜鉛めっき鋼板
	ガスケット	クロロプレンスポンジ
使用条件	連続使用最高温度(°C)	60
	瞬間使用最高温度(°C)	80
	瞬間使用最高湿度(%RH)	100(結露無きこと)

## HEPAフィルタ多風量仕様表

型 式	定格流量 (m <sup>3</sup> /min)	圧力損失 (Pa)		外形寸法* <sup>2</sup> (mm)			重 量 (kg)
		初期	最終	高さ	幅	奥行	
1TV-212	60	≦249	498	610	610	292	15
1TV-106	30			305* <sup>1</sup>	610* <sup>1</sup>		8

\*1 ハーフサイズは縦横どちらでも取付可能です。

\*2 標準寸法以外は対応しておりません。

## ULPAフィルタ多風量仕様表

型 式	定格流量 (m <sup>3</sup> /min)	圧力損失 (Pa)		外形寸法* <sup>2</sup> (mm)			重 量 (kg)
		初期	最終	高さ	幅	奥行	
2TV-180	50	≦275	550	610	610	292	15
2TV-90	25			305* <sup>1</sup>	610* <sup>1</sup>		8

\*1 ハーフサイズは縦横どちらでも取付可能です。

\*2 標準寸法以外は対応しておりません。

## HEPAフィルタ低圧力損失・多風量仕様表

型 式	定格流量 (m <sup>3</sup> /min)	圧力損失 (Pa)		外形寸法* <sup>2</sup> (mm)			捕集率 (%)	重 量 (kg)
		初期	最終	高さ	幅	奥行		
1LTV-200	56	170±15	500	610	610	292	≧99.97	18.5
1LTV-200-JQT	70	227±20					≧99.96	
1LTV-100	26	170±15		305* <sup>1</sup>	610* <sup>1</sup>	292	≧99.97	9.5
1LTV-100-JQT	32	227±20					≧99.96	

\*1 ハーフサイズは縦横どちらでも取付可能です。

\*2 標準寸法以外は対応しておりません。

