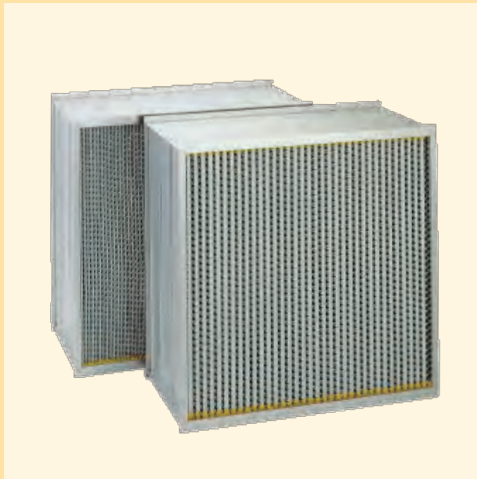


CP・フィルタ・パックマン (高性能フィルタ) セパレータタイプ



- ・強力な殺菌効果を有する高性能フィルタ
- ・病院、食品工場及び製薬工場の外気処理に最適
- ・アルミセパレータによる強固な製品設計
- ・HEPA (パックマン) の前処理用フィルタに最適
- ・安全性の高い天然酵素を採用

CP FILTER PACMAN

型式	N2-CP-□-EA-9□-□
試験方法	JIS B 9908 : 2011形式2
平均捕集率	0.4 μm 80%以上 / 0.7 μm 90%以上

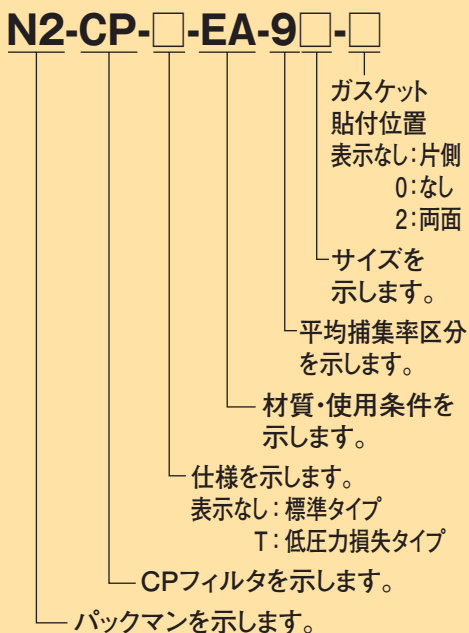
標準仕様表

型式	定格流量 (m ³ /min)	圧力損失 (Pa)		外形寸法 (mm)			平均捕集率 (%)		重量 (kg)
		初期	最終	高さ	幅	奥行	0.4μm	0.7μm	
N2-CP-EA-9A	56	≦137	343	610	610	292	≧80	≧90	9.1
N2-CP-EA-9B	28	≦88	245		610	150			4.4
N2-CP-EA-9C	28	≦137	343		305	292			5.8
N2-CP-EA-9D	14	≦88	245		305	150			2.8

低圧力損失仕様表

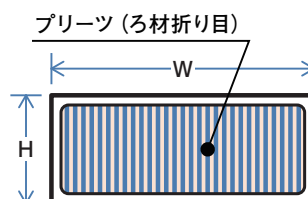
型式	定格流量 (m ³ /min)	圧力損失 (Pa)		外形寸法 (mm)			平均捕集率 (%)		重量 (kg)
		初期	最終	高さ	幅	奥行	0.4μm	0.7μm	
N2-CP-T-EA-9AS	56	≦98	343	610	610	292	≧80	≧90	11.1
N2-CP-T-EA-9CS	28				305				6.7

型式表現



材質・使用条件

型式		N2-CP-□-EA-9□
材質	ろ材	固定化酵素グラスファイバー
	セパレータ	アルミニウム
	外枠	アルミニウム
	外枠表面処理	アルマイト+クリア塗装
	密封剤	ウレタン樹脂
使用条件	ガスケット	クロロプレンスポンジ
	連続使用最高温度(°C)	60
	瞬間使用最高温度(°C)	80
	瞬間使用最高湿度(%RH)	100(結露無きこと)



製造可能寸法表

奥行	高さ(H)	幅(W)
150	~610	~915
292	~610	~762

- ※ 水平気流ではプリーツが垂直になるよう取付けて下さい。
- ※ 上記以外の寸法についてはお問い合わせ下さい。