

# 機器総合カタログ

製薬・食品・医療

# 目次

	ページ
<b>フロー図</b>	
製薬工場	4～5
製薬工場 空調	6～7
食品工場	8～9
食品工場 空調	10～11
医療施設・病院	12～13
<b>クリーン機器</b>	
<b>エアシャワー</b>	
ケンブリッジ・エアシャワー（手動扉）	14～15
ケンブリッジ・エアシャワー（自動扉）	16～17
ケンブリッジ・エアシャワー（大型）	18
<b>エアロックルーム</b>	
ケンブリッジ・エアロックルーム	19
<b>クリーンブース</b>	
ケンブリッジ・クリーンブース	20～23
<b>クリーンベンチ</b>	
ケンブリッジ・簡易クリーンベンチ	24～25
<b>ストッカー</b>	
ケンブリッジ・ガーメントストッカー	26～27
<b>パスボックス</b>	
ケンブリッジ・パスボックス	28～29
<b>天井吹出しフィルタユニット</b>	
ケンブリッジ・ラミナーフローサプライユニット	30～33
ケンブリッジ・ラミナーフローシーリングユニット	34～35
ケンブリッジ・リターンユニット	36～37

	ページ
<b>外気処理ユニット</b>	
ケンブリッジ・フィルタユニット……………	38
ケンブリッジ・C-ロックユニット……………	39
ケンブリッジ・防虫ユニット……………	40～41
ケンブリッジ・セフティユニット……………	42～43
脱臭フィルタユニット……………	44
<b>室内周辺機器</b>	
ケンブリッジ・パッケージドエアクリナー……………	45
<b>フィルタ</b>	
セフティユニット用チャコールフィルタ……………	46
<b>計測器</b>	
空気中パーティクルカウンター……………	47
<b>資料</b>	
関連規格……………	48

**パスボックス**  
P28 ~ 29 掲載



- ・コンパクトサイズのパスボックスから大型パスボックスまで対応可能
- ・豊富なオプションが選択可能

**手動扉エアシャワー**  
P14 ~ 15 掲載



- ・風速 25m/sec のジェットエア設計
- ・豊富なオプションが選択可能

**自動扉エアシャワー**  
P16 ~ 17 掲載



- ・自動扉による非接触の入室管理が可能
- ・豊富な自動扉の適用が可能

**オートパスボックス**



- ・庫内クリーンアップ、エアシャワー付、コンベア付等の設計対応が可能

**簡易クリーンベンチ**  
P24 ~ 25 掲載



- ・低価格で ISO クラス 4 の対応も可能
- ・ケミカルフィルタ搭載可能
- ・DC ファンによる省エネ設計

**大型エアシャワー**  
P18 掲載

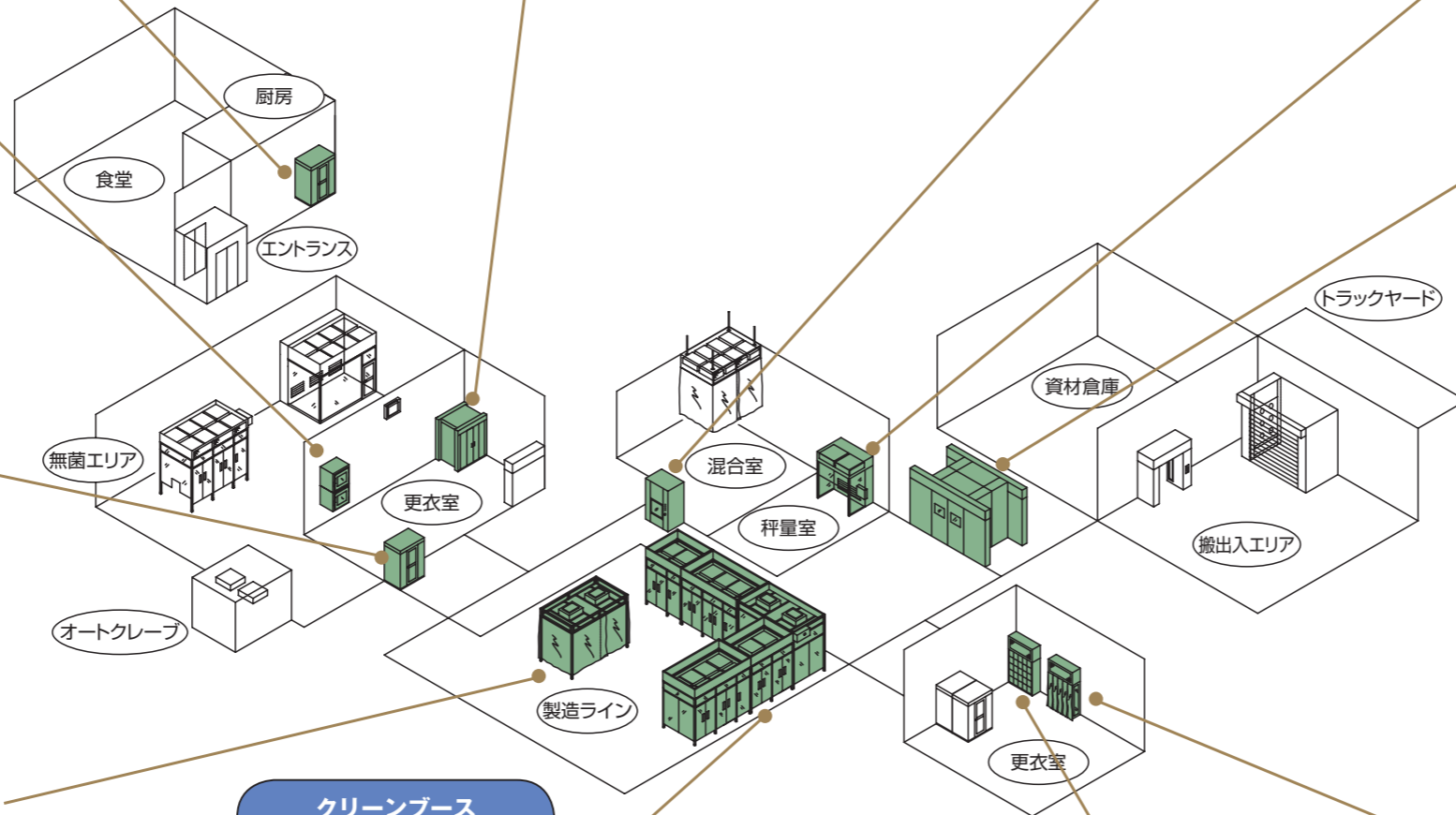


- ・準清浄域への人、製品の流通汚染を防止
- ・大容積と自動扉によりスムーズな流通が可能

**エアロックルーム**  
P19 掲載



- ・清浄域への人、製品の流通汚染を防止

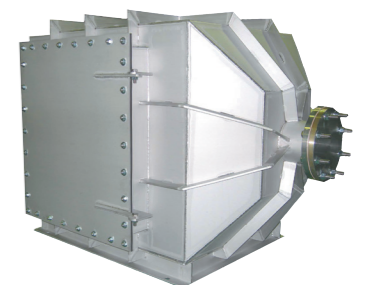


**パーティクルカウンター**  
P47 掲載



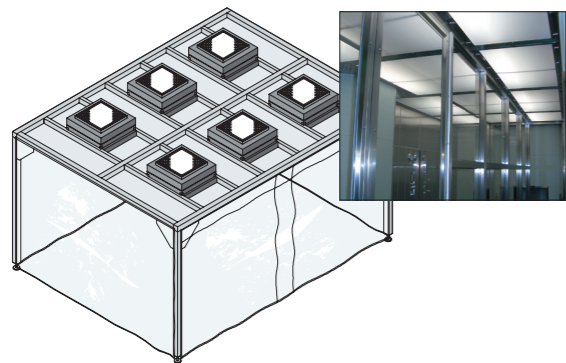
- ・クリーン機器のリーク測定やクリーンルームの清浄度を測定
- ・関連製品として、清浄度集中監視用センサーなどラインアップ

**高温用フィルタユニット**



- ・高温用ケブリッジフィルタ搭載
- ・クリーンオープン高温滅菌機に最適
- ・さまざまなサイズに製作可能

**クリーンブース**  
P20 ~ 23 掲載



- ・設置空間に合わせたオーダーメイド設計が可能
- ・低価格、短納期もラインアップ

**クリーンブース**  
P20 ~ 23 掲載



- ・製造装置のメンテナンスに合わせた設計が可能

**クリーンシューズロッカー**



- ・ファンフィルタユニットを搭載したクリーンシューズ用ロッカー

**ガーメントロッカー**  
P26 ~ 27 掲載



- ・清浄性、脱臭性と機能性を追求したガーメントロッカー



※ページ数の記載されていない商品は別途お問い合わせ下さい。

**セフティユニット**  
P42 ~ 43 掲載



・バグイン、バグアウトによる密閉交換型フィルタユニット

**脱臭フィルタユニット**  
P44 掲載



・外気処理用及び排気処理用ユニット  
・酸、アルカリ、有機の対応が可能

**差圧ダンパー**



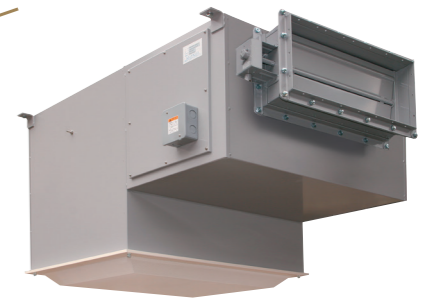
・室内差圧管理用の差圧ダンパー

**フィルタユニット**  
P38 掲載



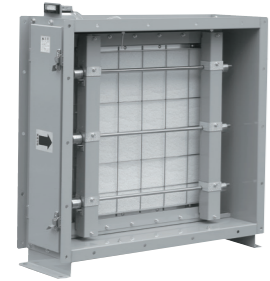
・中性能フィルタから高性能フィルタ及び脱臭フィルタが搭載可能なフィルタユニット

**ラミナーフローシーリングユニット**  
P34 ~ 35 掲載



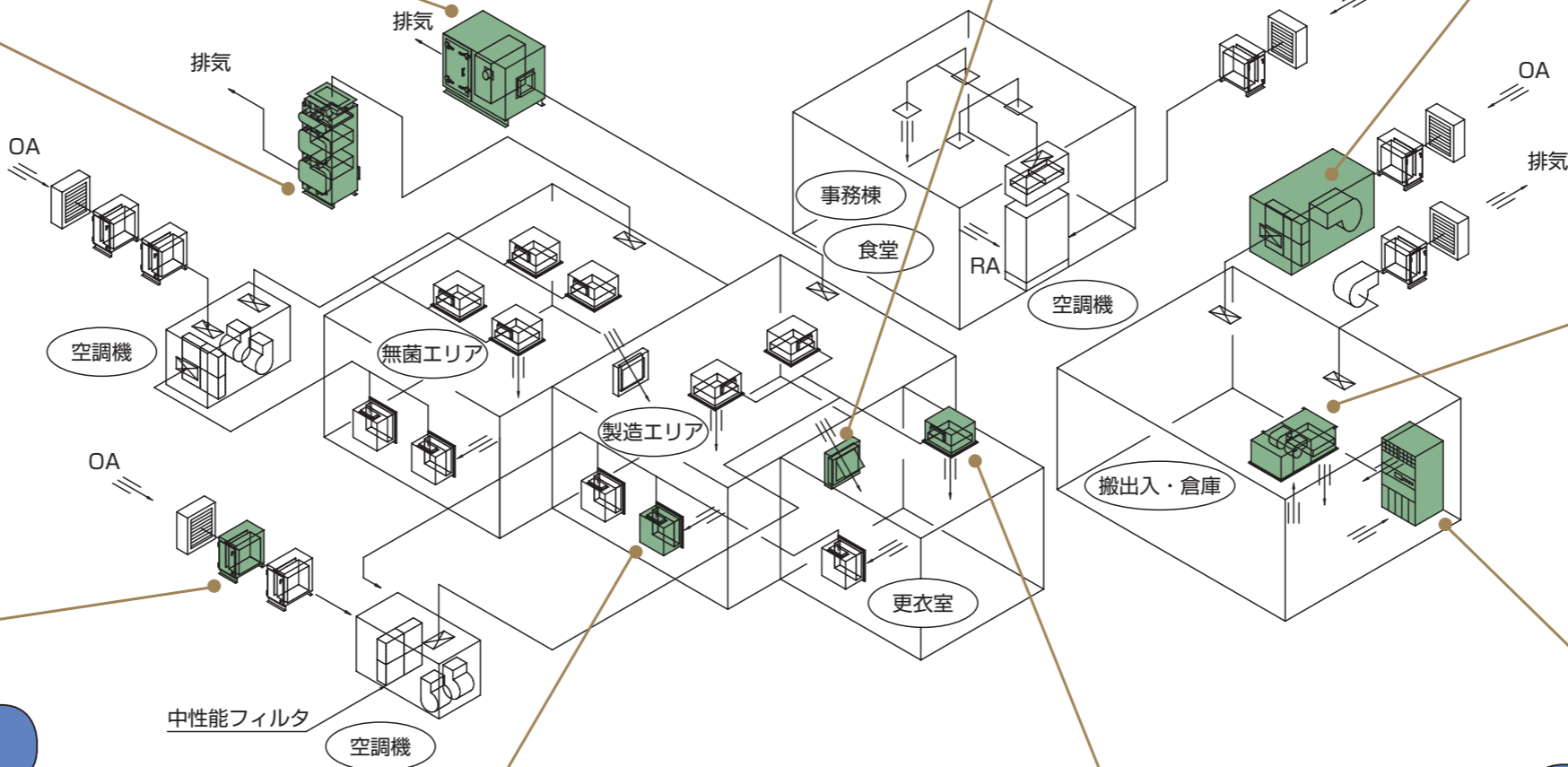
・高性能フィルタと送風機を一体化したクリーンエア吹出ユニット

**防虫ユニット**  
P40 ~ 41 掲載



・防虫対策から外気処理用と幅広い用途に使用可能

**C-ロックユニット**  
P39 掲載

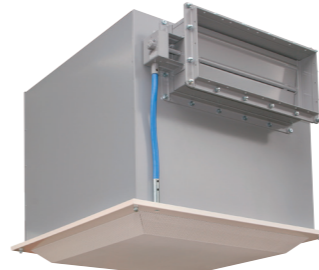


**リターンユニット**  
P36 ~ 37 掲載



・室内エアの排気処理に最適  
・殺菌・酵素フィルタ搭載可能  
・バリデーション対応可能  
・洗浄構造品も設計可能

**ラミナーフローサブライユニット**  
P30 ~ 33 掲載



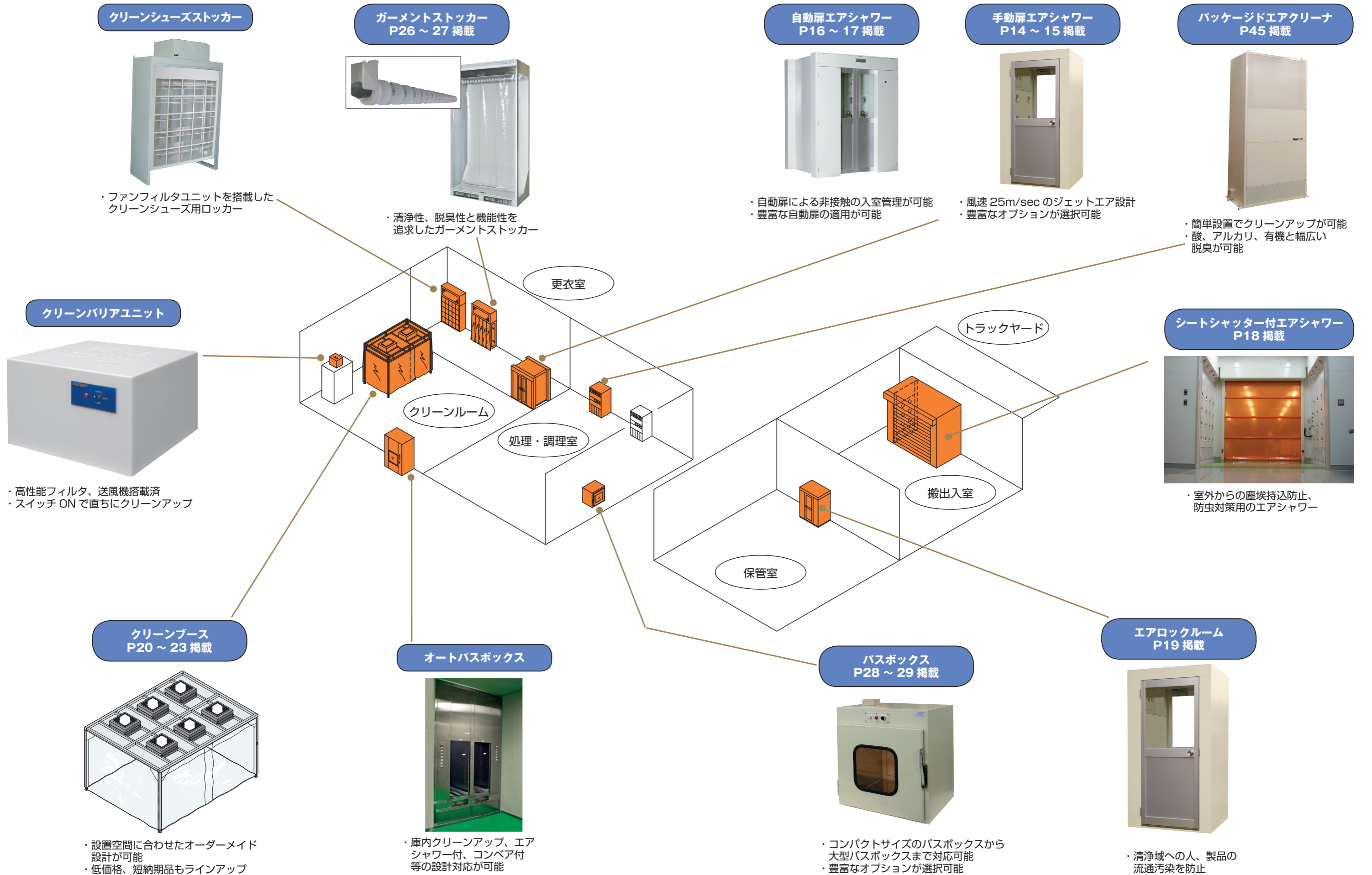
・高性能フィルタを搭載したクリーンエア吹出ユニット

**パッケージドエアクリナー**  
P45 掲載



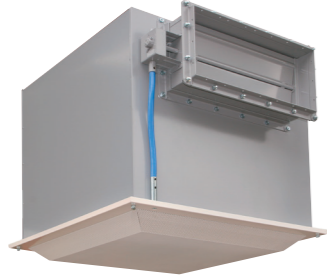
・簡単設置でクリーンアップが可能  
・酸、アルカリ、有機と幅広い脱臭が可能

※ページ数の記載されていない商品は別途お問い合わせ下さい。





ラミネーターサブライユニット  
P30 ~ 33 掲載



・高性能フィルタを搭載した  
クリーンエア吹出ユニット

ラミネーターシーリングユニット  
P34 ~ 35 掲載



・高性能フィルタと送風機を一体化  
したクリーンエア吹出ユニット

フィルタユニット  
P38 掲載



・中性能フィルタから高性能フィルタ及び  
脱臭フィルタが搭載可能なフィルタユニット

リターンユニット  
P36 ~ 37 掲載

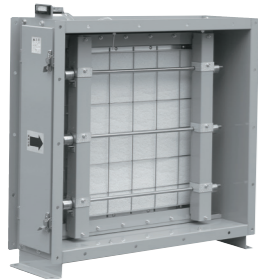


・室内エアーの排気処理に最適  
・殺菌・酵素フィルタ搭載可能  
・バリデーション対応可能  
・洗浄構造品も設計可能

C-ロックユニット  
P39 掲載



防虫ユニット  
P40 ~ 41 掲載



・防虫対策から外気処理用と幅広い  
用途に使用可能

脱臭フィルタユニット  
P44 掲載

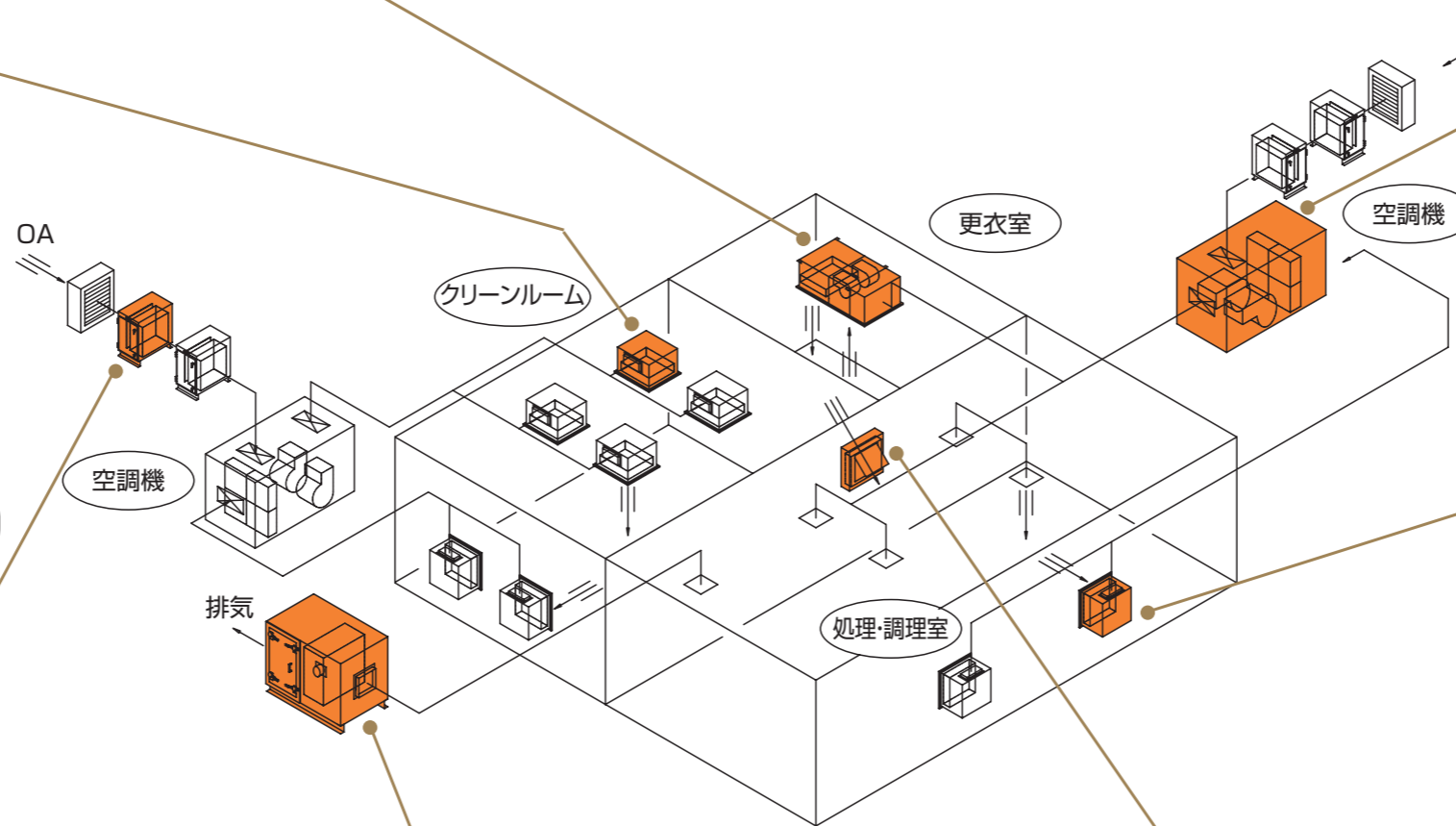


・外気処理用及び排気処理用ユニット  
・酸、アルカリ、有機の対応が可能

差圧ダンパー



・室内差圧管理用の  
差圧ダンパー



※ページ数の記載されていない商品は別途お問い合わせ下さい。

**ラミネーターサブライユニット**  
P30 ~ 33 掲載

・高性能フィルタを搭載した  
クリーンエア吹出ユニット

**手術室用クリーンユニット**

バイオクリーン化に最適

**パスボックス**  
P28 ~ 29 掲載

・コンパクトサイズのパスボックスから  
大型パスボックスまで対応可能  
・豊富なオプションが選択可能

**パッケージドエアクリーナ**  
P45 掲載

・簡単設置でクリーンアップが可能  
・酸、アルカリ、有機と幅広い  
脱臭が可能

**ラミネーターシーリングユニット**  
P34 ~ 35 掲載

・高性能フィルタと送風機を一体化  
したクリーンエア吹出ユニット

**セフティユニット**  
P42 ~ 43 掲載

・バグイン、バグアウトによる  
密閉交換型フィルタユニット

**リターンユニット**  
P36 ~ 37 掲載

・室内エアの排気処理に最適  
・殺菌・酵素フィルタ搭載可能  
・洗浄構造品も設計可能

**フィルタユニット**  
P38 掲載

・中性能フィルタから高性能  
フィルタ及び脱臭フィルタ  
が搭載可能なフィルタユニット

**C-ロックユニット**  
P39 掲載

・防虫対策から外気処理用と幅広い  
用途に使用可能

**防虫ユニット**  
P40 ~ 41 掲載

**簡易クリーンベンチ**  
P24 ~ 25 掲載

・低価格で ISO クラス 4 の対応も可能  
・ケミカルフィルタ搭載可能  
・DC ファンによる省エネ設計

**脱臭フィルタユニット**  
P44 掲載

・外気処理用及び排気処理用ユニット  
・酸、アルカリ、有機の対応が可能

# ケンブリッジ・エアシャワー (手動扉) Cambridge Air Shower



CAS1SHF

## 特 長

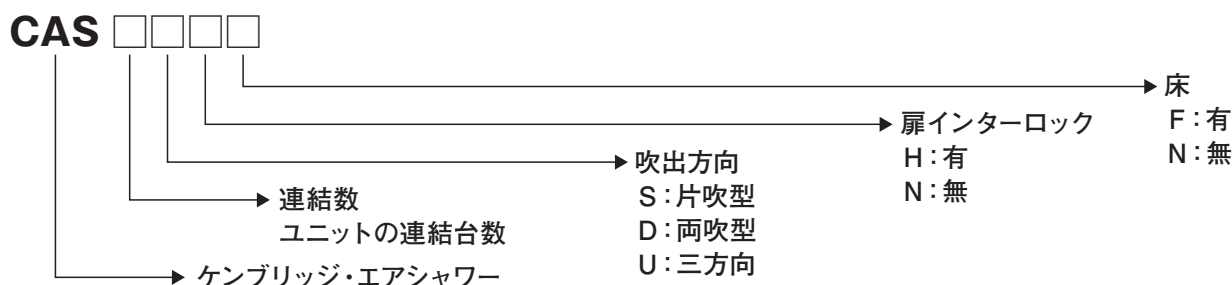
製薬

食品

薬

1. 風速 25m/s 以上のジェットエア設計
2. 吹出ノズルは任意の方向に調節可能
3. 利用者の入室をセンサー感知し、自動的にシャワー運転
4. バリデーション対応可能
5. さまざまなニーズに対応可能

## 型式説明



## 仕 様

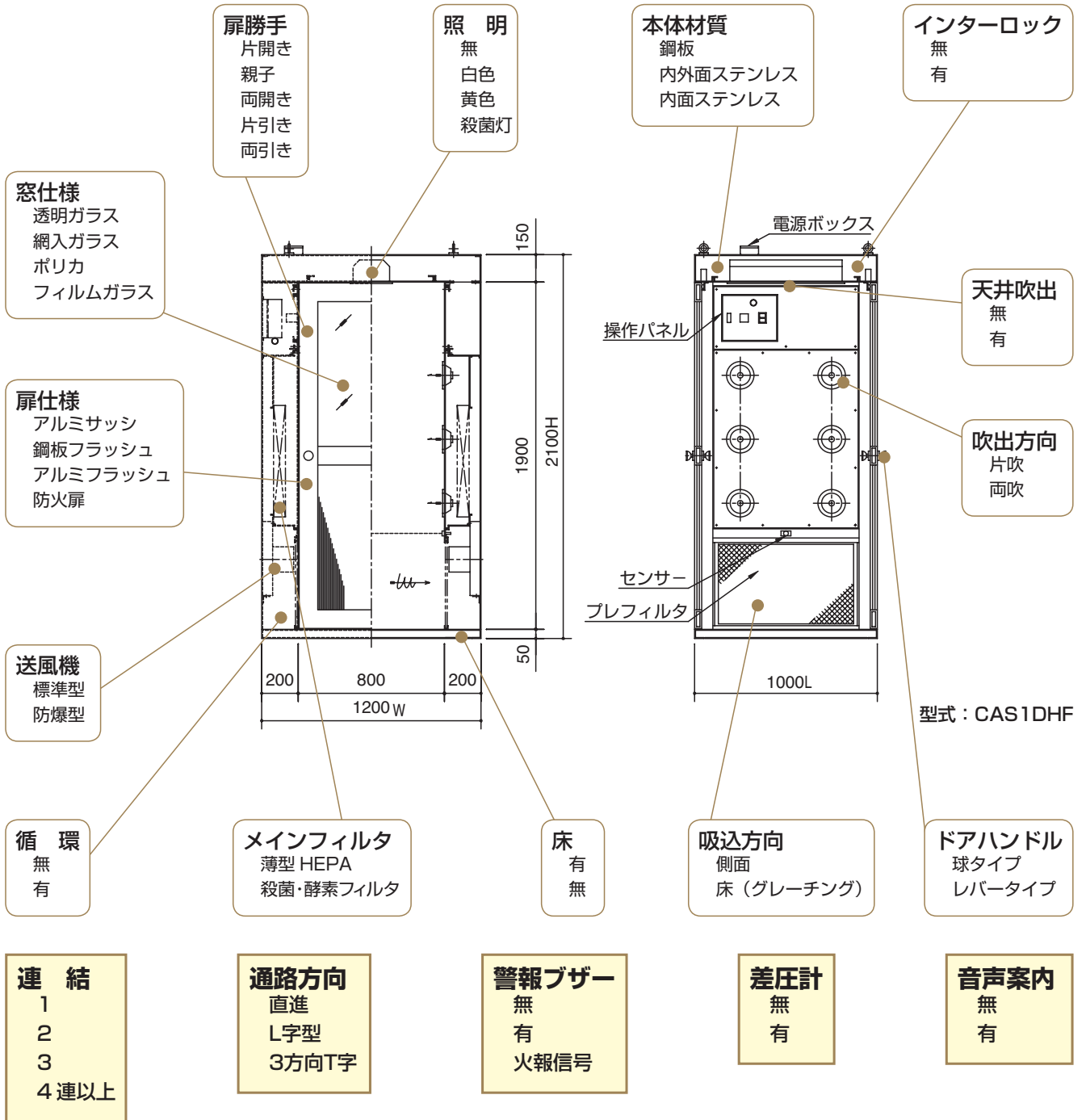
本 体	材 質	鋼板製焼付塗装仕上
	標準色	アイボリー：マンセル 2.5Y9/1
床	有 無	有：ステンレス
扉	材 質	アルミサッシ 腰パネル、透明ガラス
HEPA	捕集効率	99.97%以上 / 99.99%以上 at 0.3 μm
プレフィルタ	材 質	可洗不織布 アルミ枠
電 源		3相×200V×50/60Hz
操作パネル		タイマー 照明スイッチ 電源ランプ 非常開スイッチ
吹出風速		25m/sec 以上

型式 仕様	片吹型			両吹型		
	CAS1SHF	CAS2SHF	CAS3SHF	CAS1DHF	CAS2DHF	CAS3DHF
連結数(連)	1	2	3	1	2	3
外形寸法(mm)	1150 <sup>W</sup> ×1000 <sup>D</sup> ×2100 <sup>H</sup>	1150 <sup>W</sup> ×2000 <sup>D</sup> ×2100 <sup>H</sup>	1150 <sup>W</sup> ×3000 <sup>D</sup> ×2100 <sup>H</sup>	1200 <sup>W</sup> ×1000 <sup>D</sup> ×2100 <sup>H</sup>	1200 <sup>W</sup> ×2000 <sup>D</sup> ×2100 <sup>H</sup>	1200 <sup>W</sup> ×3000 <sup>D</sup> ×2100 <sup>H</sup>
有効寸法(mm)	800 <sup>W</sup> ×1000 <sup>D</sup> ×1900 <sup>H</sup>	800 <sup>W</sup> ×2000 <sup>D</sup> ×1900 <sup>H</sup>	800 <sup>W</sup> ×3000 <sup>D</sup> ×1900 <sup>H</sup>	800 <sup>W</sup> ×1000 <sup>D</sup> ×1900 <sup>H</sup>	800 <sup>W</sup> ×2000 <sup>D</sup> ×1900 <sup>H</sup>	800 <sup>W</sup> ×3000 <sup>D</sup> ×1900 <sup>H</sup>
吹出流量(m <sup>3</sup> /min)	8.7	17.4	26.1	17.4	34.8	52.2
吹出ノズル(個)	6	12	18	12	24	36
照明(灯)	1	2	3	1	2	3
消費電力(W)	310/490	620/980	930/1470	620/980	1240/1960	1860/2940
重量(kg)	約300	約600	約900	約345	約700	約1040

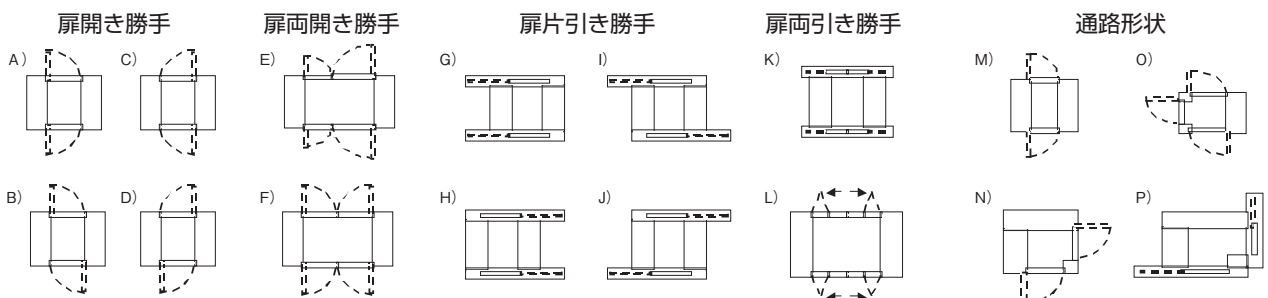
50/60Hz



仕様ラインアップ・オプション



展開一覧



※戸袋有無選択可能



# ケンブリッジ・エアシャワー(自動扉) Cambridge Air Shower



CAS1DWN

## 特長

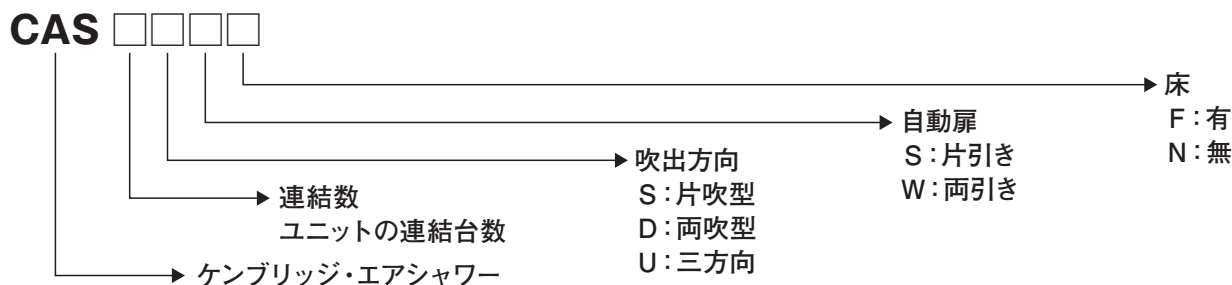
製薬

食品

薬

1. 風速 25m/s 以上のジェットエア設計
2. 吹出ノズルは任意の方向に調節可能
3. 利用者の入室をセンサー感知し、全ての動作を自動的に運転
4. バリデーション対応可能
5. さまざまなニーズに対応可能

## 型式説明



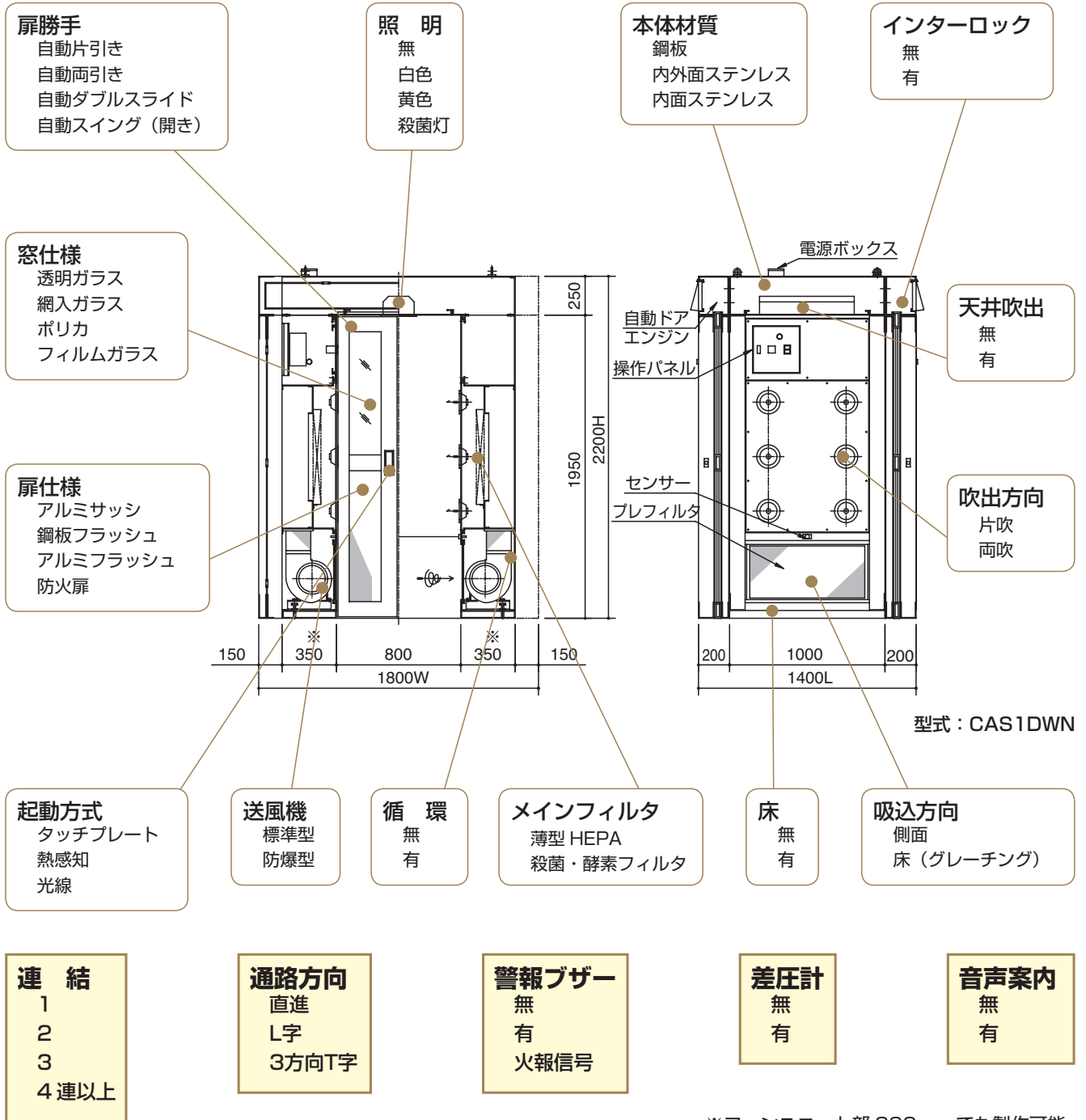
## 仕様

本体	材質	鋼板製焼付塗装仕上
	標準色	アイボリー：マンセル 2.5Y9/1
床	有無	無
扉	材質	アルミサッシ 腰パネル、透明ガラス
HEPA プレフィルタ	捕集効率	99.97%以上 / 99.99%以上 at 0.3 μm
	材質	可洗不織布 アルミ枠
電源		3相×200V×50/60Hz
操作パネル		タイマー 照明スイッチ 電源ランプ 非常開スイッチ
吹出風速		25m/sec 以上

型式	両吹タイプ					
	片引き扉			両引き扉		
	CAS1DSN	CAS2DSN	CAS3DSN	CAS1DWN	CAS2DWN	CAS3DWN
連結数(連)	1	2	3	1	2	3
外形寸法(mm)	2050 <sup>W</sup> × 1400 <sup>D</sup> × 2200 <sup>H</sup>	2050 <sup>W</sup> × 2400 <sup>D</sup> × 2200 <sup>H</sup>	2050 <sup>W</sup> × 3400 <sup>D</sup> × 2200 <sup>H</sup>	1800 <sup>W</sup> × 1400 <sup>D</sup> × 2200 <sup>H</sup>	1800 <sup>W</sup> × 2400 <sup>D</sup> × 2200 <sup>H</sup>	1800 <sup>W</sup> × 3400 <sup>D</sup> × 2200 <sup>H</sup>
有効寸法(mm)	800 <sup>W</sup> × 1000 <sup>D</sup> × 1950 <sup>H</sup>	800 <sup>W</sup> × 2000 <sup>D</sup> × 1950 <sup>H</sup>	800 <sup>W</sup> × 3000 <sup>D</sup> × 1950 <sup>H</sup>	800 <sup>W</sup> × 1000 <sup>D</sup> × 1950 <sup>H</sup>	800 <sup>W</sup> × 2000 <sup>D</sup> × 1950 <sup>H</sup>	800 <sup>W</sup> × 3000 <sup>D</sup> × 1950 <sup>H</sup>
吹出流量(m <sup>3</sup> /min)	17.4	34.8	52.2	17.4	34.8	52.2
吹出ノズル(個)	12	24	36	12	24	36
照明(灯)	1	2	3	1	2	3
消費電力(W)	1590/1790	2890/3500	3990/4610	1590/1790	2890/3500	3990/4610
重量(kg)	約 720	約 970	約 1400	約 640	約 970	約 1320

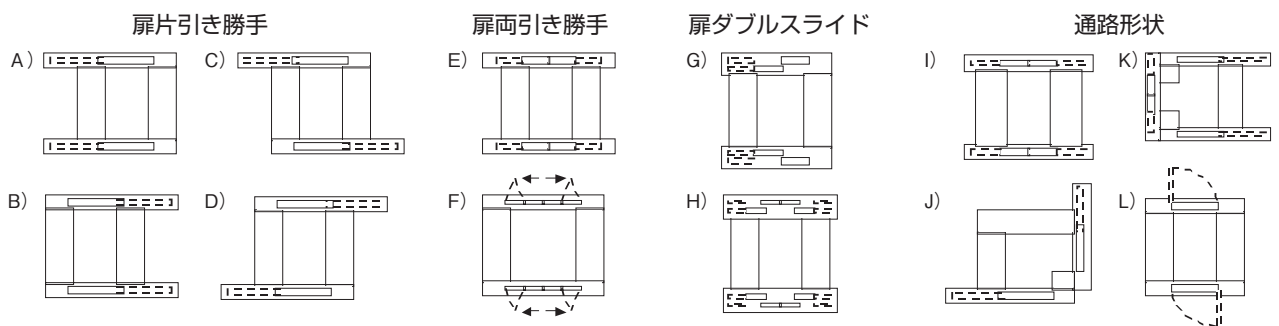
50/60Hz

仕様ラインアップ・オプション



※ファンユニット部 200mm でも製作可能。

展開一覧



※戸袋有無選択可能

# ケンブリッジ・エアシャワー(大型) Cambridge Air Shower



## 特長

### 製薬

1. 材料、物資の搬入用に最適
2. 清浄域への人、製品の流通汚染を防止
3. 大容積と自動扉によりスムーズな流通が可能



### 食品

1. 室外からの塵埃持込防止
2. 防虫対策用のエアシャワー
3. 応答性の良いシートシャッター
4. 虫除けランプ付エアシャワー



# ケンブリッジ・エアロックルーム Cambridge Air Lock Room



## 特 長

製薬

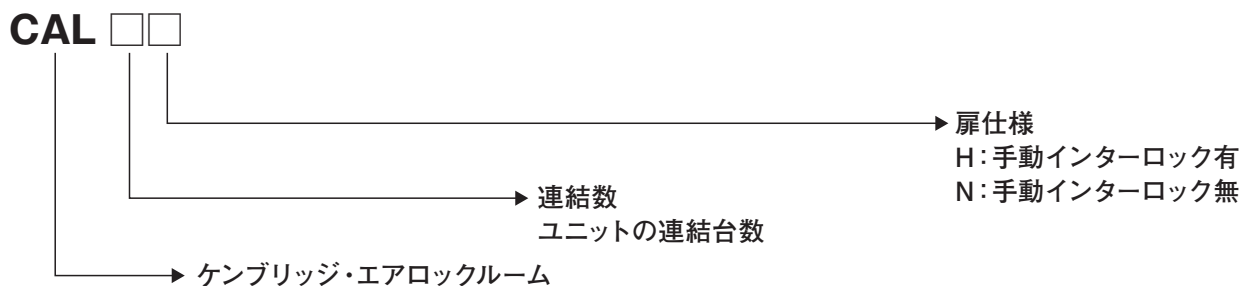
食品

1. 清浄域への人、製品の流通汚染を防止
  2. 室内クリーンアップ機能対応可能
- ※他のオプションについては P15 をご参照下さい。



CAL1H

## 型式説明



## 仕 様

本 体	材 質	鋼板製焼付塗装仕上
	標準色	アイボリー：マンセル 2.5Y9/1
扉	材 質	アルミサッシ 腰パネル、透明ガラス
電 源		単相×100V×50/60Hz
操作パネル		照明スイッチ 電源ランプ 非常開スイッチ

仕様	型式	CAL1H	CAL2H	CAL3H
連結数 (連)		1	2	3
外形寸法 (mm)		1100 <sup>W</sup> × 1000 <sup>L</sup> × 2100 <sup>H</sup>	1100 <sup>W</sup> × 2000 <sup>L</sup> × 2100 <sup>H</sup>	1100 <sup>W</sup> × 3000 <sup>L</sup> × 2100 <sup>H</sup>
有効寸法 (mm)		800 <sup>W</sup> × 1000 <sup>L</sup> × 1950 <sup>H</sup>	800 <sup>W</sup> × 2000 <sup>L</sup> × 1950 <sup>H</sup>	800 <sup>W</sup> × 3000 <sup>L</sup> × 1950 <sup>H</sup>
照明 (灯)		1	2	3
重量 (kg)		約 280	約 560	約 840



# ケンブリッジ・クリーンブース Cambridge Clean Booth



## 特長

### 製薬

1. 製造装置のメンテナンスに合わせた設置が可能
2. ISOクラス4～6対応可能
3. パリテーション対応可能
4. さまざまなニーズに対応可能

## 仕様

フレーム	材質	ステンレス ヘアライン仕上
周囲	材質	静電処理 ポリカーボネイト ステンレス枠付
HEPA	捕集効率	99.99%以上 at 0.3 μm
プレフィルタ	材質	可洗不織布 ステンレス枠
清浄度		ISOクラス5 (クラス100)
電源		3相×200V×50/60Hz
表示ランプ		電源・運転・異常

## オプション例

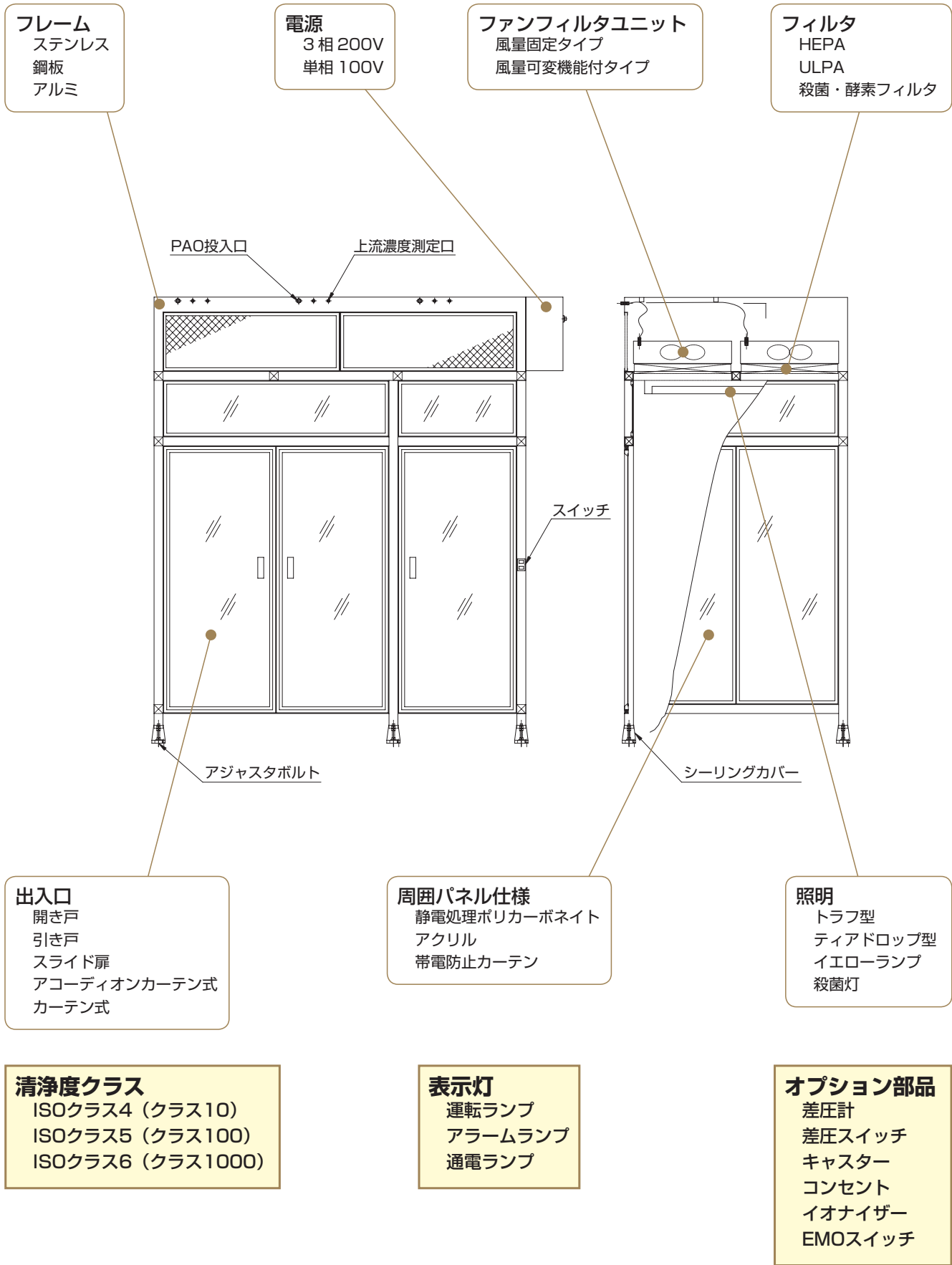


スクリーン



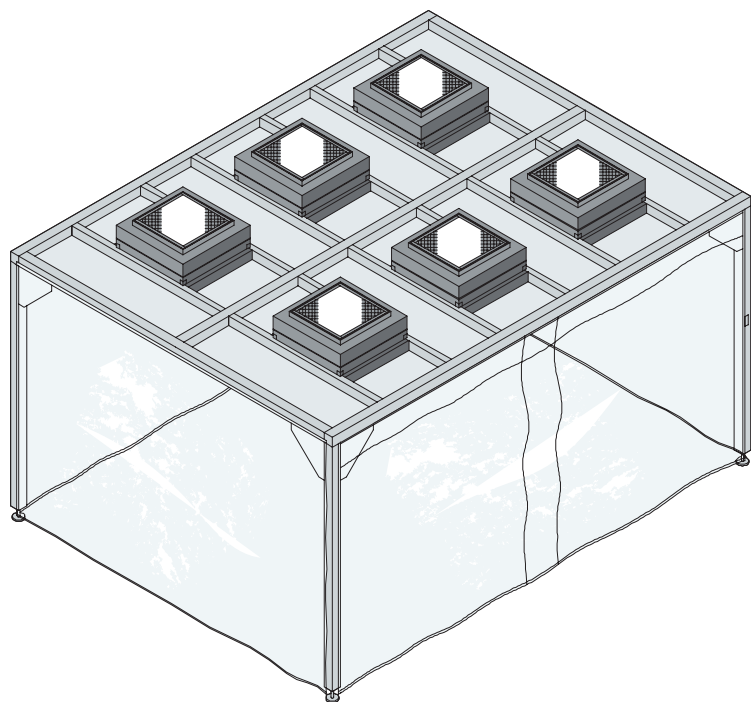
イオナイザー

## 仕様ラインアップ・オプション





# ケンブリッジ・クリーンブース Cambridge Clean Booth



ネオストリーム クラシック

1. モジュール化により短納期化を実現
2. 1mm 刻みのサイズ対応可能
3. 安全設計 (DC FAN 採用)  
焼損防止対策品

## 特長

### 製薬

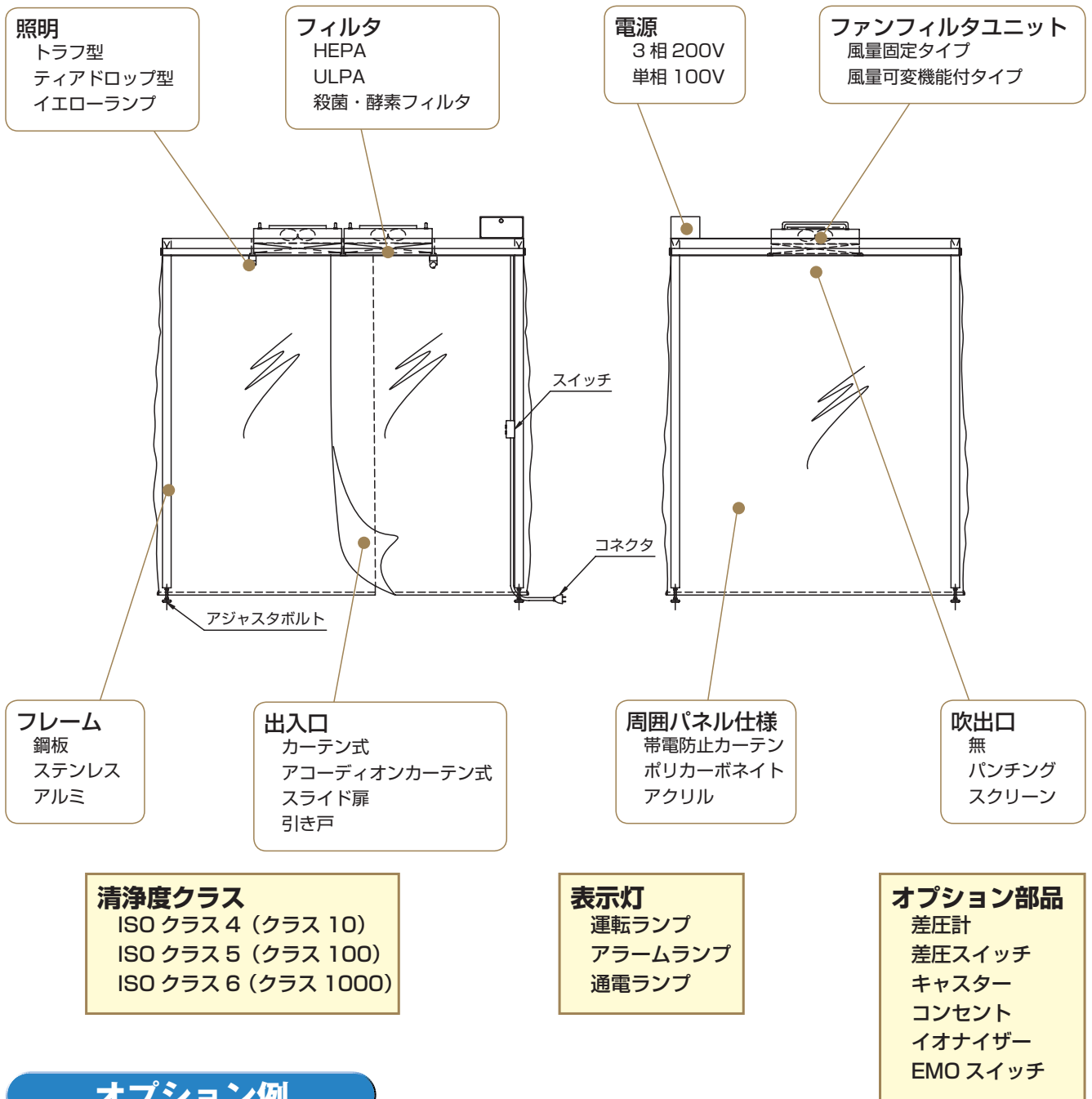
### 食品

1. 設置空間に合わせたオーダーメイド設計
2. 低価格・短納期品 (アルミフレーム品) もラインアップ
3. ブース内圧力調整可能品もラインアップ  
ネオストリーム クラシック搭載品
4. ケミカルフィルタの搭載も可能
5. さまざまなニーズに対応可能

## 仕様

フレーム	アルミニウム アルマイト処理	鋼板 焼付塗装仕上	ステンレス ヘアライン
周囲	帯電防止カーテン 固定式	帯電防止カーテン カーテンレール式	ポリカーボネイト ステンレスフレーム付・取外可
ファンフィルタ ユニット	610mm×610mm 風量調整機能選択可能	全面 風量調整機能付	全面 風量調整機能付
フィルタ	HEPAフィルタ 0.3μm 99.99%以上 プレフィルタ (可洗不織布)	HEPAフィルタ 0.3μm 99.99%以上 プレフィルタ (可洗不織布)	HEPAフィルタ 0.3μm 99.99%以上 プレフィルタ (可洗不織布)
電源	単相100V	単相100V/3相200V	単相100V/3相200V
照明	トラフ型	トラフ型/ティアドロップ型	ティアドロップ型
ランプ	非常時警告灯	通電灯・運転灯・アラーム灯	通電灯・運転灯・アラーム灯
特長	低価格・短納期 組立容易	大スペース	高清潔度

仕様ラインアップ・オプション



オプション例



スクリーン



イオナイザー

# ケンブリッジ・簡易クリーンベンチ Cambridge Clean Bench



CV11AHDP

## 特長

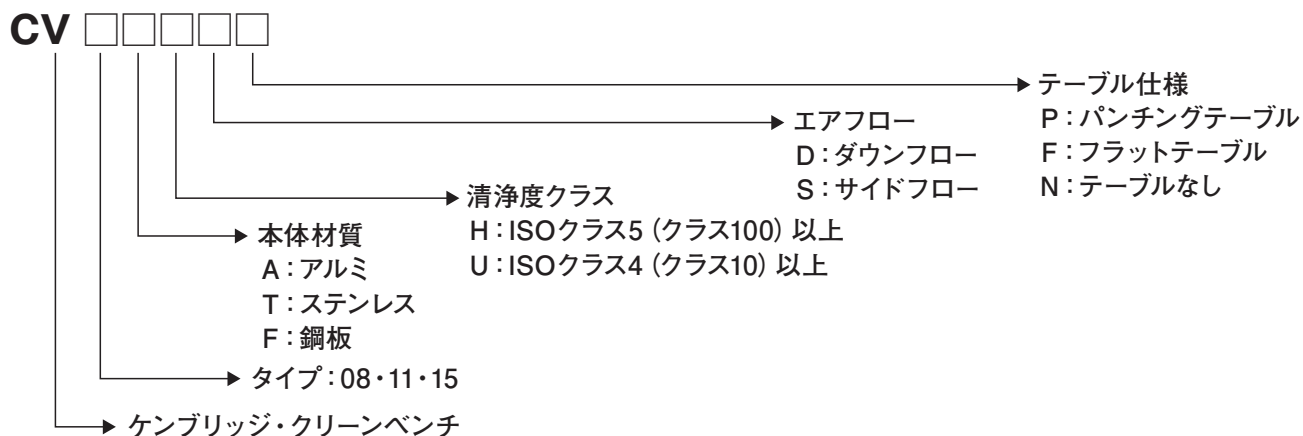
製薬

医療

1. シンプルさを追求したクリーンベンチ
2. 軽量で移動が容易
3. 低価格で ISO クラス 4 も対応可能
4. ケミカルフィルタの搭載も可能
5. DC ファンの採用で省エネ設計
6. 風量調整は 16 段の可変が可能
7. バリデーション対応可能
8. さまざまな用途に合わせた設計が可能

薬

## 型式説明

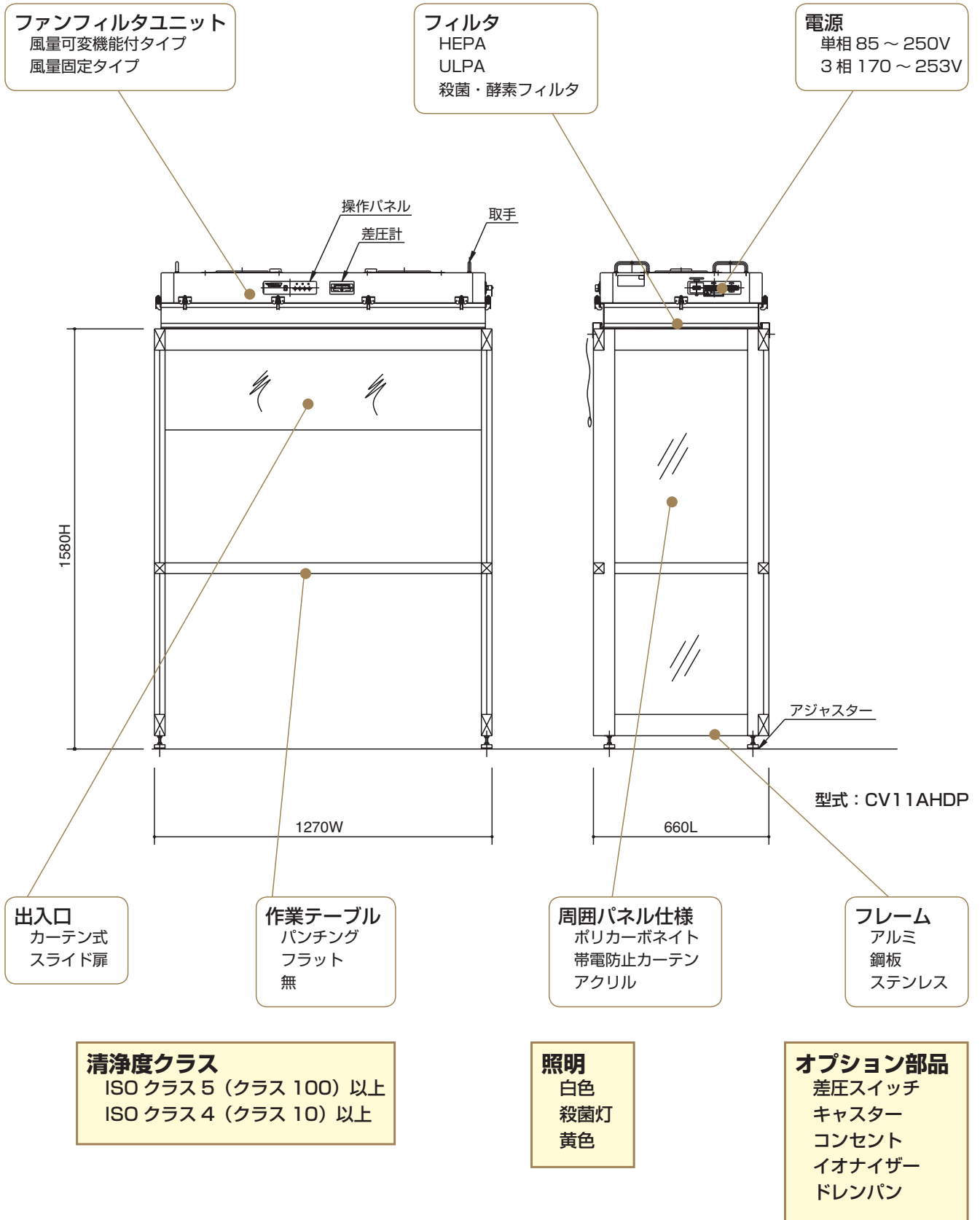


## 仕様

フレーム	材質	アルミニウム アルマイト処理
周囲	材質	ポリカーボネイト
HEPA	捕集効率	99.99%以上 at 0.3 μm
清浄度		ISO クラス 5 (クラス 100) 以上
電源		単相× 85 ~ 250V × 50/60Hz
風速		0.3m/sec

仕様	型式	CV08AHDP	CV11AHDP	CV15AHDP
外形寸法 (mm)		965 <sup>W</sup> × 660 <sup>L</sup> × 1580 <sup>H</sup>	1270 <sup>W</sup> × 660 <sup>L</sup> × 1580 <sup>H</sup>	1594 <sup>W</sup> × 660 <sup>L</sup> × 1580 <sup>H</sup>
有効寸法 (mm)		885 <sup>W</sup> × 620 <sup>L</sup> × 1500 <sup>H</sup>	1190 <sup>W</sup> × 620 <sup>L</sup> × 1500 <sup>H</sup>	1514 <sup>W</sup> × 620 <sup>L</sup> × 1500 <sup>H</sup>
吹出流量 (m <sup>3</sup> /min)		9	12	14.8
重量 (kg)		約110	約110	約130

仕様ラインアップ・オプション



# ケンブリッジ・ガーメントストッカー Cambridge Garment Stocker



CGS-20N

## 特長

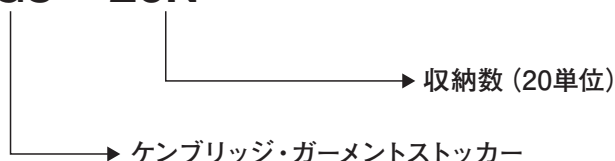
製菓

食品

1. クリーンスーツの清浄保管
2. 更衣室内を塵埃の溜まりにくい環境に維持
3. 臭気対策用の活性炭を標準搭載
4. 20着収納可能
5. 100V 接続で即時運転可能
6. プレフィルタの交換が容易
7. スペースハンガー搭載
8. 風量調整可能
9. 姿見ミラー、ちょい掛け付き

## 型式説明

CGS - 20N



## 仕様

本体	材質	鋼板製焼付塗装仕上
	標準色	ホワイト：マンセル 3.5Y8.5/0.5
側面	材質	帯電防止ポリカーボネイト
HEPA	捕集効率	99.97%以上 at 0.3 $\mu$ m
プレフィルタ	材質	可洗不織布 袋型
脱臭フィルタ	吸着剤	活性炭 (酸系除去用)
電源		単相×100V×50/60Hz
操作パネル		電源・運転・異常ランプ、ON/OFFスイッチ、スピードコントローラー

型式	CGS-20N
外形寸法 (mm)	1200 <sup>W</sup> ×600 <sup>D</sup> ×2220 <sup>H</sup>
清浄度	ISO5 (クラス100)
処理風量 (m <sup>3</sup> /min)	6.5
循環換気回数 (回/h)	320以上
SV値 (1/h)	60000
収納数 (着)	20
重量 (Kg)	約200

各部詳細

**ちよい掛け**  
 ちょっとハンガーを掛けて置きたい時に  
 便利



**フィルタ**  
 HEPA  
 殺菌・酵素フィルタ

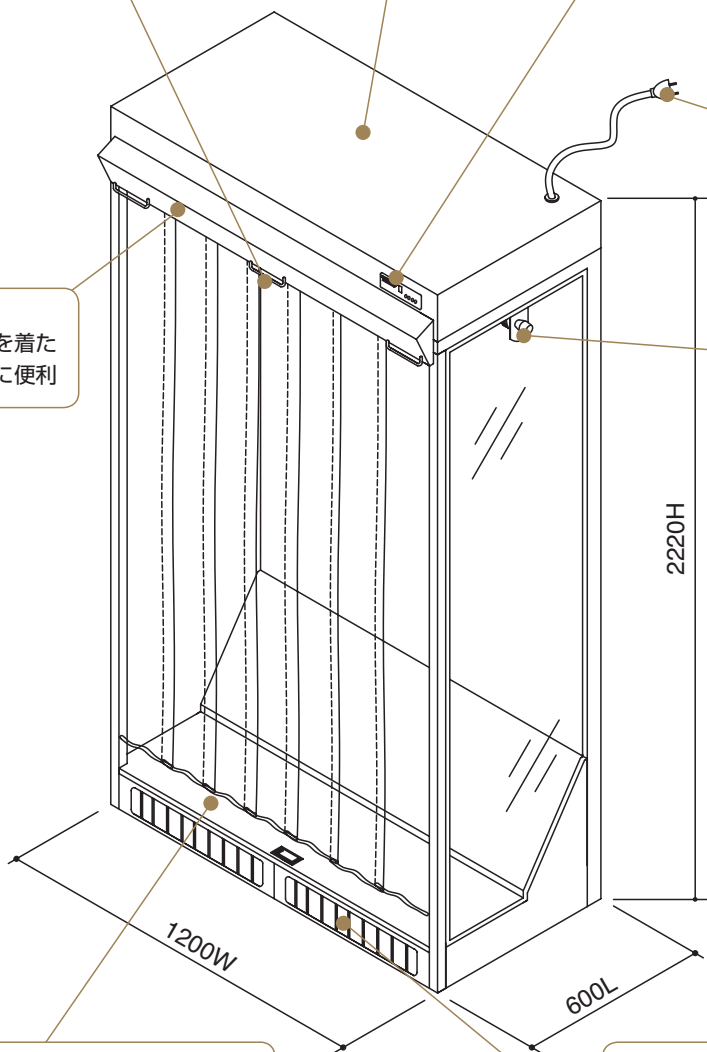
**操作パネル**  
 16段階の風量調整が可能



**簡易据付**  
 最寄りのコンセント  
 (AC100V) に接続する  
 だけで、使用できます

**姿見ミラー**  
 クリーンスーツを着た  
 後の服装チェックに便利

**スペースハンガー**  
 ハンガーパイプが凸凹形状の為、  
 クリーンスーツ同士の間隔を適切に保ち、  
 クリーンエアーを浸透させます



型式：CGS-20N

**脱臭フィルタ・プレフィルタ**  
 袋型プレフィルタとワンタッチ  
 取付フレームの採用で、汚れたプレフィルタ  
 も手を汚さずに、簡単に交換可能



**吸込口**  
 下部から吸込む事により、更衣室床面に堆  
 積する埃を防ぎ、埃のたまりにくい環境を保  
 ちます





# ケンブリッジ・パスボックス Cambridge Pass Box



CPB555FL

## 特長

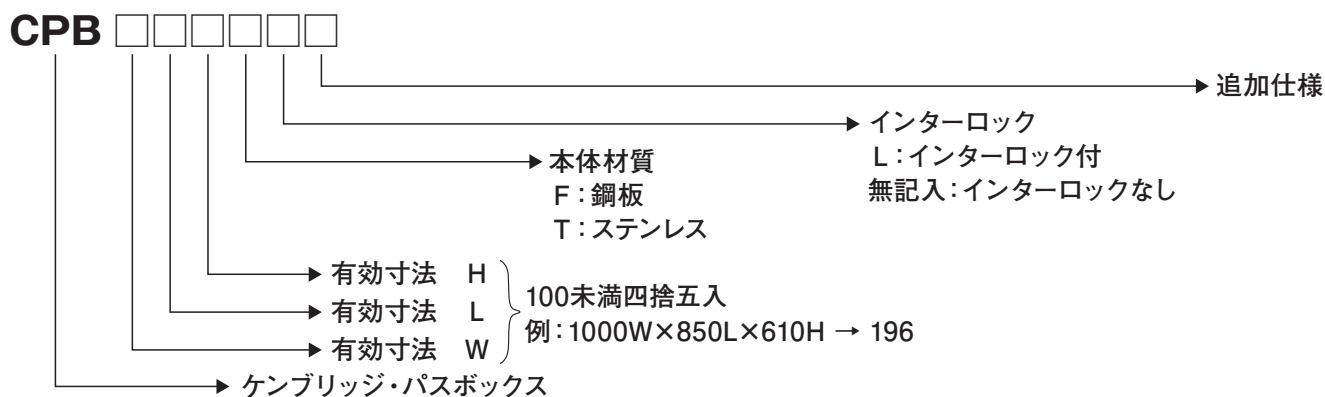
製薬

食品

医療

1. 内部殺菌用に殺菌灯設置可能
2. エアシャワー機能も対応可能
3. コンベアー内蔵型も対応可能
4. 大型パスボックスは各種自動扉対応可能
5. さまざまなニーズに対応可能

## 型式説明

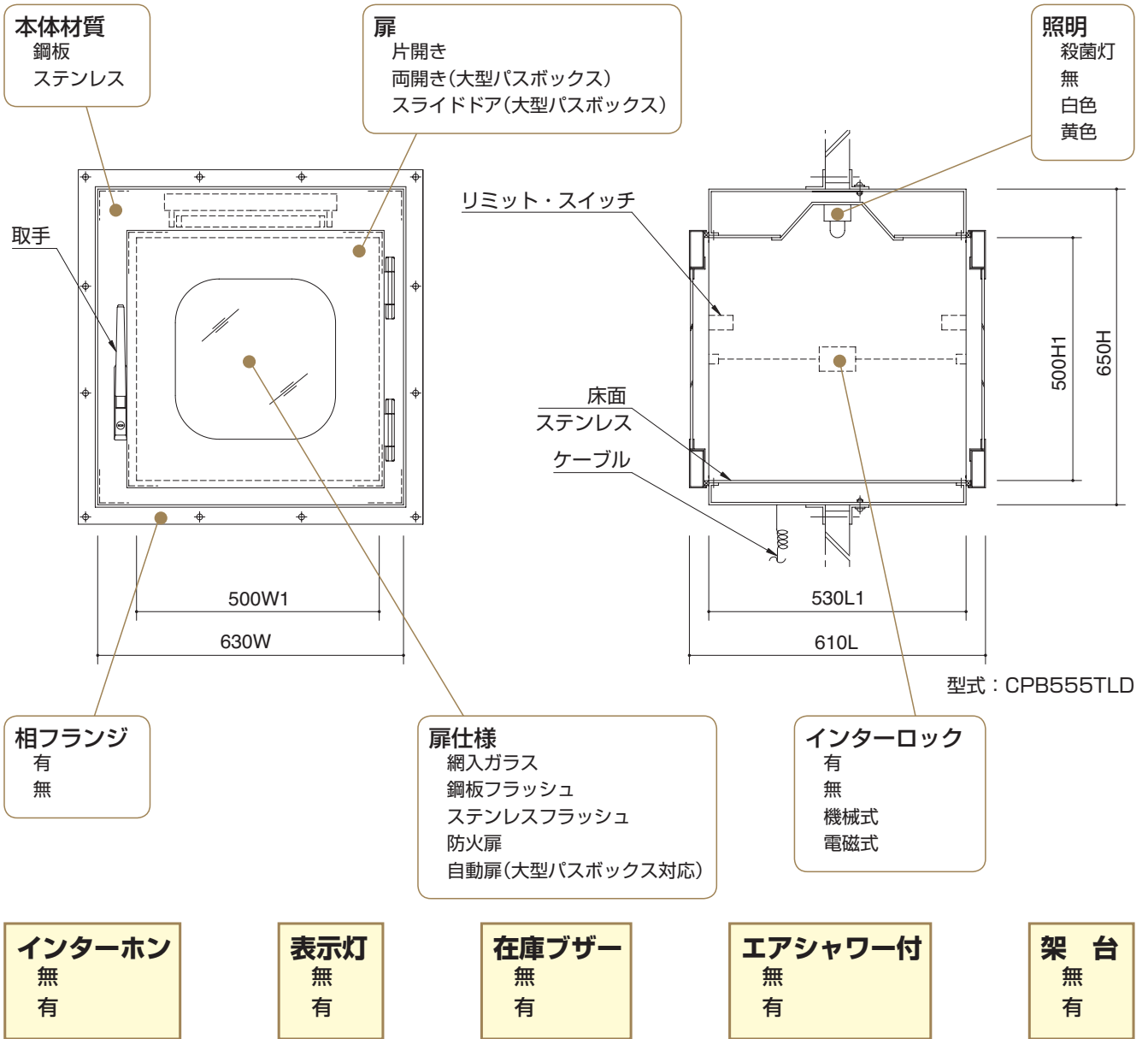


## 仕様

本体	材質	ステンレス #400 仕上
内面	材質	ステンレス #400 仕上
扉	仕様	無色透明ガラス 5.0t、インターロック付

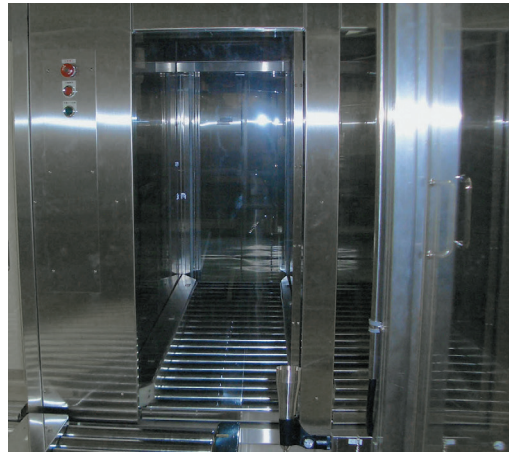
型式	有効寸法 (mm) (W1 × L1 × H1)	外形寸法 (mm) (W × L × H)	重量 (kg)	備考
CPB555T	500 × 530 × 500	600 × 610 × 600	約 60	ステンレス
CPB555TL	500 × 530 × 500	630 × 610 × 600	約 62	ステンレス、インターロック付
CPB555TLD	500 × 530 × 500	630 × 610 × 650	約 70	ステンレス、インターロック・殺菌灯付
CPB656T	600 × 530 × 600	700 × 610 × 700	約 70	ステンレス
CPB656TL	600 × 530 × 600	730 × 610 × 700	約 75	ステンレス、インターロック付
CPB656TLD	600 × 530 × 600	730 × 610 × 750	約 80	ステンレス、インターロック・殺菌灯付

仕様ラインアップ・オプション

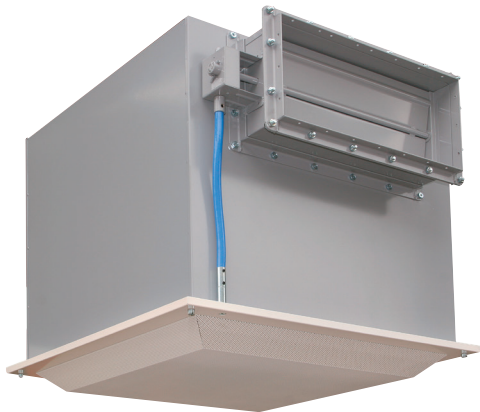


特殊パスボックス例

コンベア付オートパスボックス



# ケンブリッジ・ラミナーフローサプライユニット Cambridge Laminar Flow Supply Unit

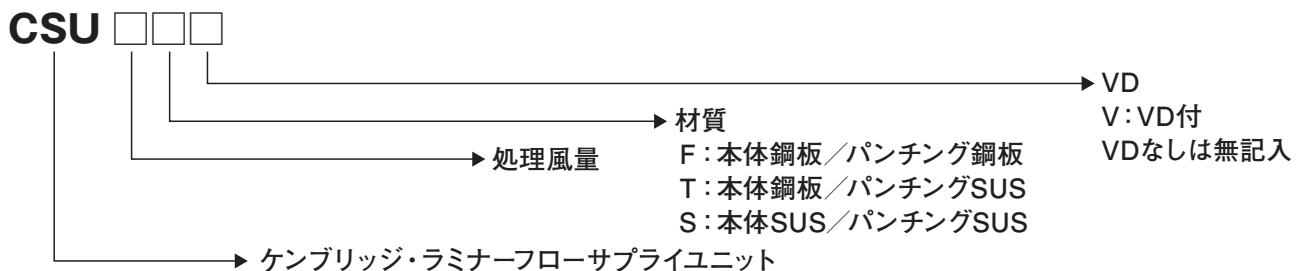


CSU31FV

## 特長

1. アウトガス対策可能
2. 多風量型フィルタを選択可能

## 型式説明



## 仕様

本体	材質	鋼板製焼付塗装仕上
	標準色	グレー：マンセル N6
吹出口	材質	鋼板製焼付塗装仕上
	形状	舟形パンチング、φ2×P3.5
	標準色	アイボリー：マンセル 2.5Y9/1
HEPA	捕集効率	0.3 μm シリカ法 99.99% 以上
	初期圧損	249Pa(167Pa) 以下

( ) は低圧損型

## フィルタ 1 枚組ユニット

仕様	型式	CSU3F	CSU6F	CSU8F	CSU14F	CSU17F	CSU31F
外形寸法(mm)		380 <sup>w</sup> ×380 <sup>d</sup> ×500 <sup>h</sup>	380 <sup>w</sup> ×380 <sup>d</sup> ×600 <sup>h</sup>	680 <sup>w</sup> ×380 <sup>d</sup> ×500 <sup>h</sup>	680 <sup>w</sup> ×380 <sup>d</sup> ×600 <sup>h</sup>	680 <sup>w</sup> ×680 <sup>d</sup> ×500 <sup>h</sup>	680 <sup>w</sup> ×680 <sup>d</sup> ×600 <sup>h</sup>
ダクト寸法(mm)		150 <sup>a</sup> ×100 <sup>b</sup>	150 <sup>a</sup> ×150 <sup>b</sup>	200 <sup>a</sup> ×150 <sup>b</sup>	300 <sup>a</sup> ×150 <sup>b</sup>	400 <sup>a</sup> ×150 <sup>b</sup>	500 <sup>a</sup> ×200 <sup>b</sup>
処理風量(m <sup>3</sup> /min)		3	6	8	14	17	31
HEPA	標準	1EA-110S-SUHAA	1EA-200S-SUHAA	1EA-320S-SUHAA	1EA-450S-SUHAA	1EA-600S-SUHAA	1EA-1000S-SUHAA
	低圧損	1LEA-20S-SUHAA	1LEA-35S-SUHAA	1LEA-40S-SUHAA	1LEA-75S-SUHAA	1LEA-100S-SUHAA	1LEA-180S-SUHAA
重量(kg)※1		約17	約19	約24	約28	約33	約37

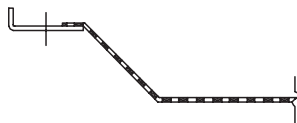
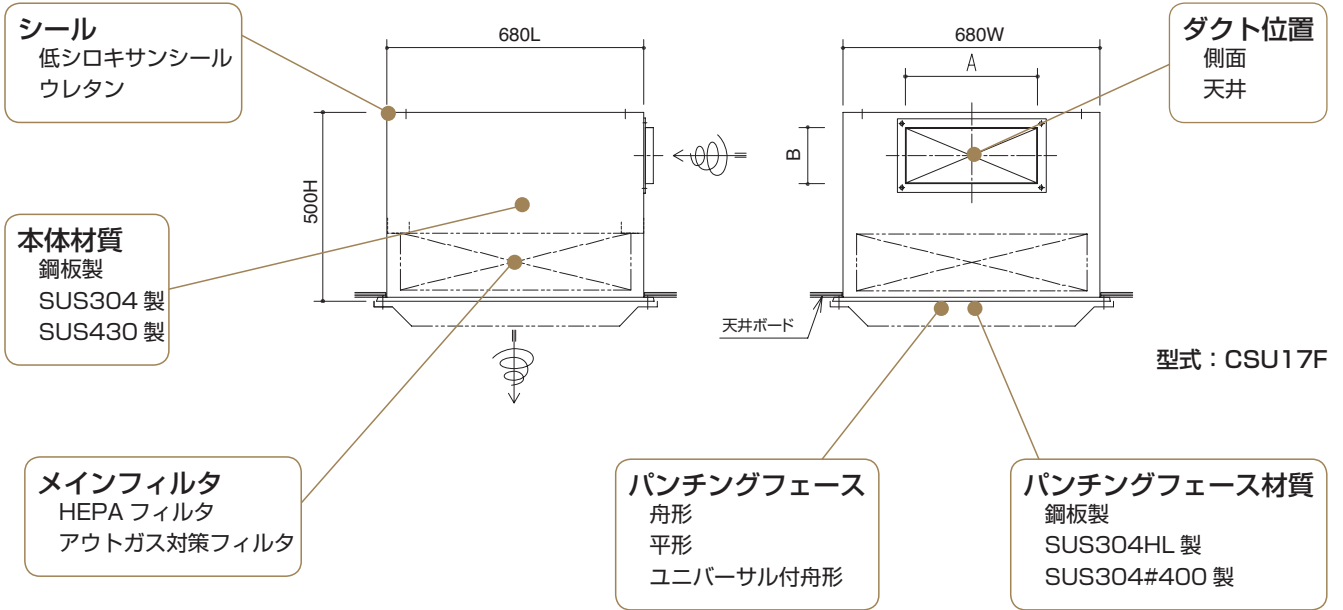
※1：上記重量はフィルタを含みません。

## フィルタ 2 枚組ユニット

仕様	型式	CSU34F	CSU42F	CSU50F	CSU62F	CSU78F
外形寸法(mm)		1320 <sup>w</sup> ×680 <sup>d</sup> ×500 <sup>h</sup>	1320 <sup>w</sup> ×832 <sup>d</sup> ×500 <sup>h</sup>	1320 <sup>w</sup> ×985 <sup>d</sup> ×500 <sup>h</sup>	1320 <sup>w</sup> ×680 <sup>d</sup> ×600 <sup>h</sup>	1320 <sup>w</sup> ×832 <sup>d</sup> ×600 <sup>h</sup>
ダクト寸法(mm)		500 <sup>a</sup> ×200 <sup>b</sup>	550 <sup>a</sup> ×200 <sup>b</sup>	700 <sup>a</sup> ×200 <sup>b</sup>	850 <sup>a</sup> ×200 <sup>b</sup>	1000 <sup>a</sup> ×200 <sup>b</sup>
処理風量(m <sup>3</sup> /min)		34	42	50	62	78
HEPA	標準	1EA-600S-SUHAA	1EA-830S-SUHAA	1EA-980S-SUHAA	1EA-1000S-SUHAA	1EA-1250S-SUHAA
	低圧損	1LEA-100S-SUHAA	1LEA-130S-SUHAA	1LEA-150S-SUHAA	1LEA-180S-SUHAA	1LEA-210S-SUHAA
重量(kg)※1		約54	約59	約65	約59	約65

※1：上記重量はフィルタを含みません。

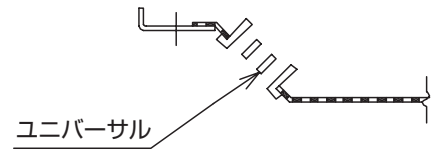
仕様ラインアップ・オプション



舟形



平形



ユニバーサル付舟形

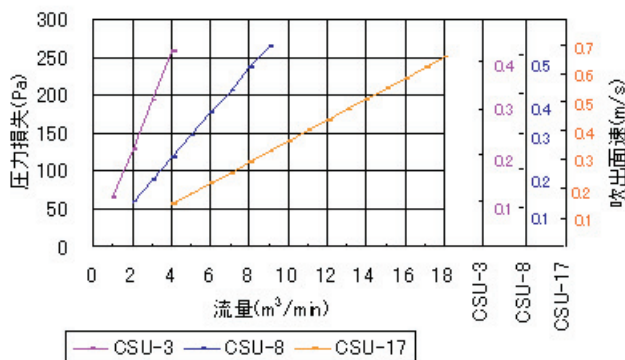
**設置場所**  
天井  
壁

**差圧計**  
無  
有

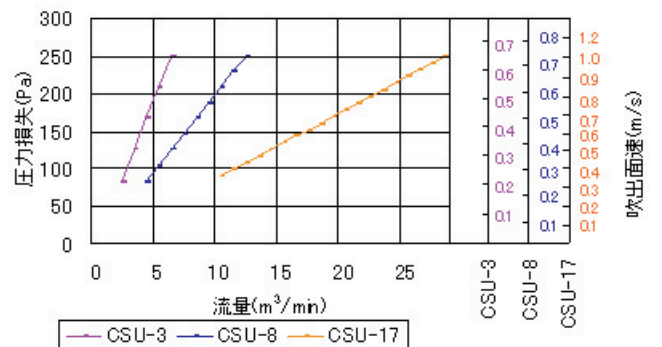
**ピトー管**  
無  
有

**VD**  
無  
有  
・内部操作式  
・下面操作式

性能表(例)

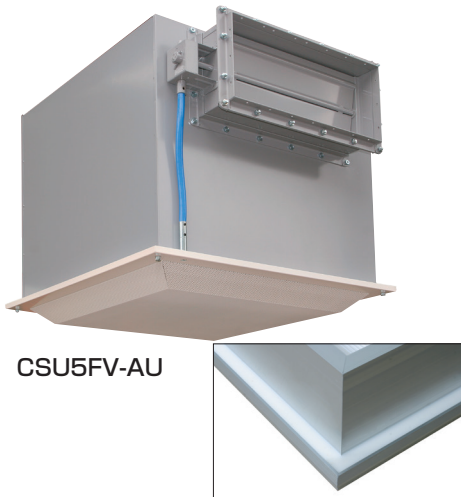


標準風量フィルタ搭載時



低圧損フィルタ搭載時

# ケンブリッジ・ラミナーフローサプライユニット Cambridge Laminar Flow Supply Unit



CSU5FV-AU

## 特長

製薬

食品

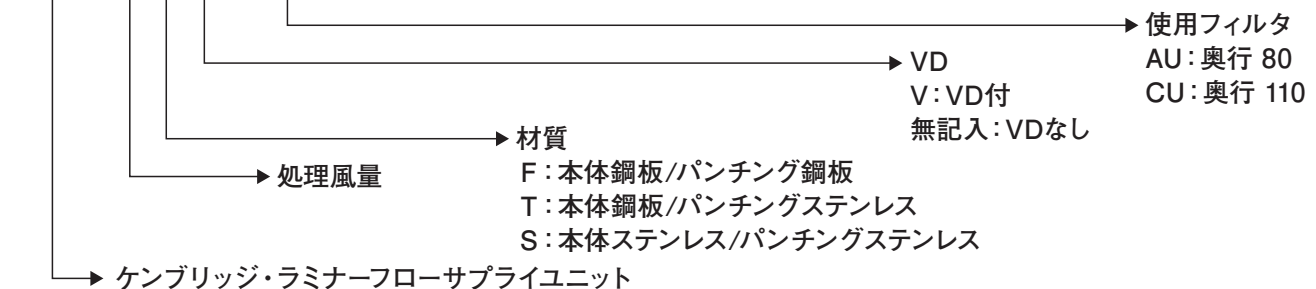
医療

1. 高性能フィルタを搭載したクリーンエア吹出ユニット
2. ゲル状シール材の採用によりリークのないフィルタ取付を実現
3. 無風空間を最小限にした構造設計
4. ミニプリーツろ材の採用で軽量、コンパクト化を実現
5. 風量調整用ダンパー、バリデーション対応のPAO投入口、上流濃度測定口も取付可能

薬

## 型式説明

CSU □□□ - □



## 仕様

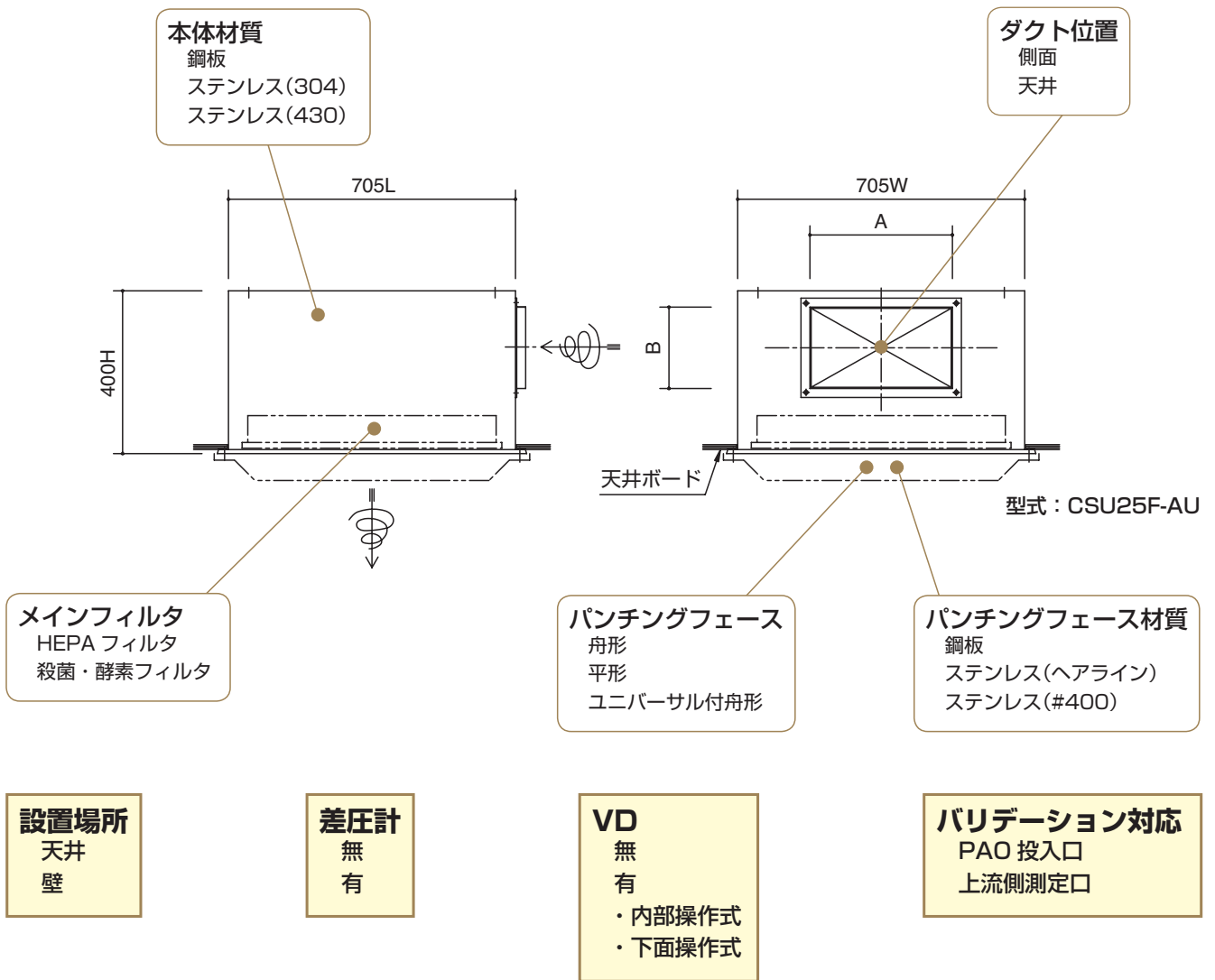
本体	材質	鋼板製焼付塗装仕上
	標準色	グレー: マンセル N6
吹出口	材質	ステンレス
	形状	舟形パンチング、φ2 × P3.5
	仕上	ヘアライン
フィルタ	捕集効率	95%以上 / 99.97%以上 / 99.99%以上 at 0.3 μm
	シール材	特殊樹脂

仕様 \ 型式	CSU5F-AU	CSU7F-CU	CSU11F-AU	CSU14F-CU
外形寸法 (mm)	400 <sup>W</sup> × 400 <sup>L</sup> × 400 <sup>H</sup>	400 <sup>W</sup> × 400 <sup>L</sup> × 400 <sup>H</sup>	400 <sup>W</sup> × 705 <sup>L</sup> × 400 <sup>H</sup>	400 <sup>W</sup> × 705 <sup>L</sup> × 400 <sup>H</sup>
ダクト寸法 (mm)	150 <sup>A</sup> × 150 <sup>B</sup>	150 <sup>A</sup> × 150 <sup>B</sup>	300 <sup>A</sup> × 150 <sup>B</sup>	300 <sup>A</sup> × 150 <sup>B</sup>
処理風量 (m <sup>3</sup> /min)	5	7	11	14
HEPA	AU-1T-110A	CU-1T-110M	AU-1T-320A	CU-1T-320M
重量 (kg) ※ 1	約16	約16	約22	約22

仕様 \ 型式	CSU25F-AU	CSU30F-CU	CSU32F-AU	CSU37F-CU
外形寸法 (mm)	705 <sup>W</sup> × 705 <sup>L</sup> × 400 <sup>H</sup>	705 <sup>W</sup> × 705 <sup>L</sup> × 400 <sup>H</sup>	705 <sup>W</sup> × 857 <sup>L</sup> × 450 <sup>H</sup>	705 <sup>W</sup> × 857 <sup>L</sup> × 450 <sup>H</sup>
ダクト寸法 (mm)	350 <sup>A</sup> × 200 <sup>B</sup>	350 <sup>A</sup> × 200 <sup>B</sup>	350 <sup>A</sup> × 250 <sup>B</sup>	350 <sup>A</sup> × 250 <sup>B</sup>
処理風量 (m <sup>3</sup> /min)	25	30	32	37
HEPA	AU-1T-600A	CU-1T-600M	AU-1T-830A	CU-1T-830M
重量 (kg) ※ 1	約30	約30	約35	約35

※ 1: 上記重量はフィルタを含みません。

仕様ラインアップ・オプション



フィルタ仕様

型式	定格流量 (m <sup>3</sup> /min)	圧力損失 (Pa)		外形寸法 (mm)			重量 (Kg)
		初期	最終	高さ	幅	奥行	
AU - 1T - 110A	5.0	≤ 249	498	305	305	80	1.8
AU - 1T - 320A	11.0			610	305		3.0
AU - 1T - 600A	25.0			610	610		4.8
AU - 1T - 830A	32.0			610	762		5.7
CU - 1T - 110M	7.3			110	305	305	2.2
CU - 1T - 320M	14.0				610	305	3.4
CU - 1T - 600M	30.0				610	610	5.5
CU - 1T - 830M	37.4				610	762	7.4



# ケンブリッジ・ラミナーフローシーリングユニット Cambridge Laminar Flow Ceiling Unit



CLC10D

## 特長

製薬

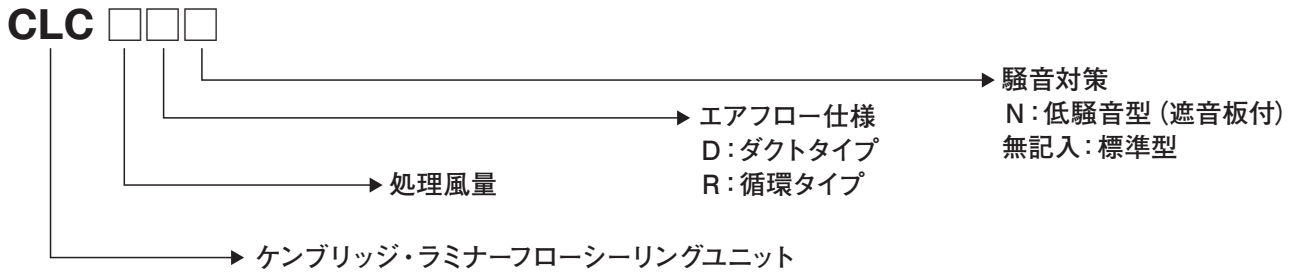
食品

医療

1. 高性能フィルタと送風機を一体化したクリーンエア吹出ユニット
2. 準HEPA、HEPA、多風量型HEPAの選定が可能
3. ダクト接続タイプ、循環タイプの選択が可能
4. 低騒音型も製作可能
5. バリデーション対応可能



## 型式説明



## 仕様

本体	材質	鋼板製焼付塗装仕上
	標準色	グレー：マンセル N6
吹出口	材質	鋼板製焼付塗装仕上
	形状	舟形パンチング、φ2×P3.5
	標準色	アイボリー：マンセル 2.5Y9/1
吸音材	材質	モルトプレーン 20t
フィルタ	捕集効率	95%以上 / 99.97%以上 / 99.99%以上 at 0.3 μm
プレフィルタ※	材質	可洗不織布 アルミ枠
電源		3相×200V×50/60Hz
吹出風速		0.34m/sec 以上

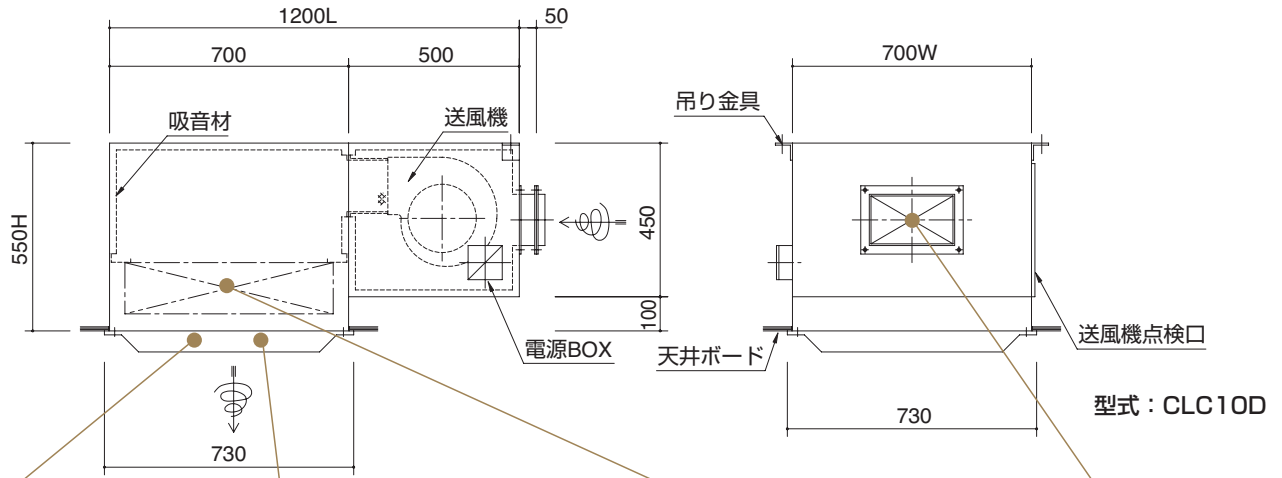
※プレフィルタは循環タイプ用

## ダクト接続タイプ

仕様	型式	CLC10D (CLC10DN)	CLC13D (CLC13DN)	CLC18D (CLC18DN)	CLC25D (CLC25DN)
外形寸法 (mm)		700 <sup>W</sup> ×1200 <sup>L</sup> ×550 <sup>H</sup>	700 <sup>W</sup> ×1200 <sup>L</sup> ×550 <sup>H</sup>	852 <sup>W</sup> ×1200 <sup>L</sup> ×550 <sup>H</sup>	852 <sup>W</sup> ×1200 <sup>L</sup> ×680 <sup>H</sup>
処理風量 (m <sup>3</sup> /min)		10/13	13/18	18/25	25/32
初期機外静圧 (Pa)		36/53	50/39	65/85	71/106
HEPA	型式	1EA-600	1LEA-100	1LEA-130	1LEA-210
	寸法 (mm)	610 <sup>H</sup> ×610 <sup>W</sup> ×150 <sup>D</sup>	610 <sup>H</sup> ×610 <sup>W</sup> ×150 <sup>D</sup>	610 <sup>H</sup> ×762 <sup>W</sup> ×150 <sup>D</sup>	610 <sup>H</sup> ×762 <sup>W</sup> ×292 <sup>D</sup>
騒音値 (dB)		57 (47) / 61 (51) 以下、吹出面1m下にての測定値			
消費電力 (Kw)		0.12		0.2	
重量 (kg)		約92 (97)	約92 (97)	約111 (117)	約128 (135)

50/60Hz、( ) は低騒音型

仕様ラインアップ・オプション



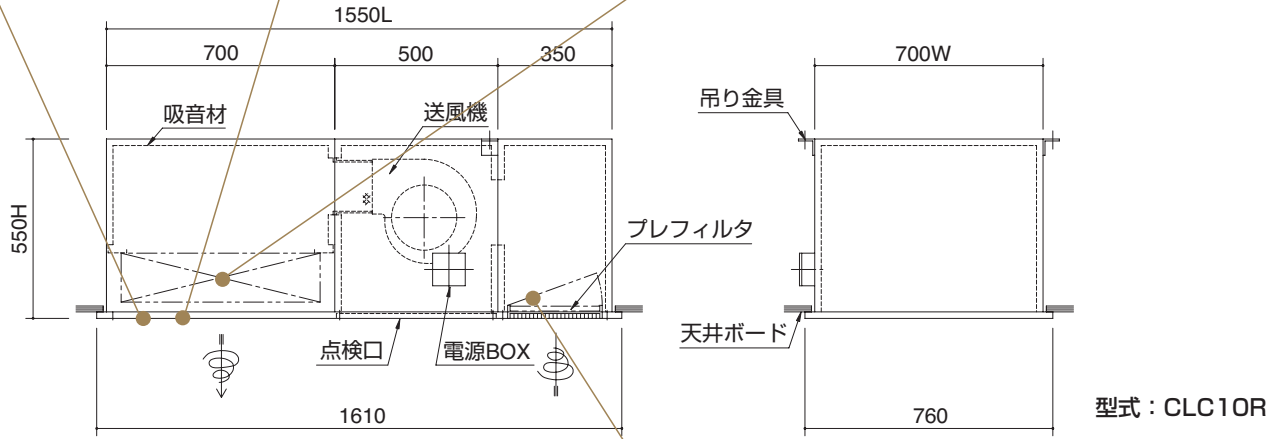
型式：CLC10D

**フェース材質**  
鋼板  
ステンレス(HL)  
ステンレス(#400)

**フェース**  
舟形  
平形  
ユニバーサル付舟形

**メインフィルタ**  
HEPA フィルタ  
殺菌・酵素フィルタ

**ダクト形状**  
角ダクト  
丸ダクト



型式：CLC10R

**逆流防止ダンパー**  
無  
有

**差圧計**  
無  
有

**ピトー管**  
無  
有

**差圧スイッチ**  
無  
有

**バリデーション対応**  
PAO 投入口  
上流側測定口

**吸込BOX**  
無  
有

循環タイプ

仕様	型式	CLC10R (CLC10RN)	CLC13R (CLC13RN)	CLC18R (CLC18RN)	CLC25R (CLC25RN)
外形寸法 (mm)		700 <sup>W</sup> × 1550 <sup>L</sup> × 550 <sup>H</sup>	852 <sup>W</sup> × 1550 <sup>L</sup> × 550 <sup>H</sup>	852 <sup>W</sup> × 1550 <sup>L</sup> × 550 <sup>H</sup>	852 <sup>W</sup> × 1550 <sup>L</sup> × 680 <sup>H</sup>
処理風量 (m <sup>3</sup> /min)		10/13	13/18	18/25	25/32
初期機外静圧 (Pa)		61/90	47/39	34/45	40/66
HEPA	型 式	1LEA-100	1LEA-130	1LEA-130	1LEA-210
	寸法 (mm)	610 <sup>H</sup> × 610 <sup>W</sup> × 150 <sup>D</sup>	610 <sup>H</sup> × 762 <sup>W</sup> × 150 <sup>D</sup>	610 <sup>H</sup> × 762 <sup>W</sup> × 150 <sup>D</sup>	610 <sup>H</sup> × 762 <sup>W</sup> × 292 <sup>D</sup>
騒音値 (dB)		57 (48) / 61 (53) 以下、吹出面1m下にての測定値			
消費電力 (Kw)		0.12		0.2	
重 量 (kg)		約120 (125)	約135 (141)	約140 (146)	約166 (172)

50/60Hz、( ) は低騒音型

# ケンブリッジ・リターンユニット Cambridge Return Unit



CRU31SBV

## 特長

製薬

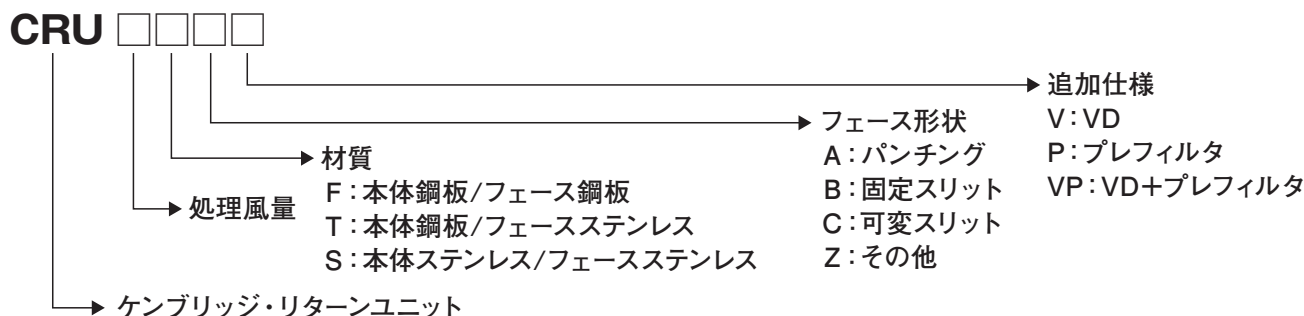
食品

医療



1. 室内エアーの排気処理に最適
2. 風量調整用ダンパー、バリデーション対応の下流濃度測定口も取付可能
3. 準 HEPA、HEPA、多風量型 HEPA の選択が可能
4. 洗浄構造品も設計可能

## 型式説明



## 仕様

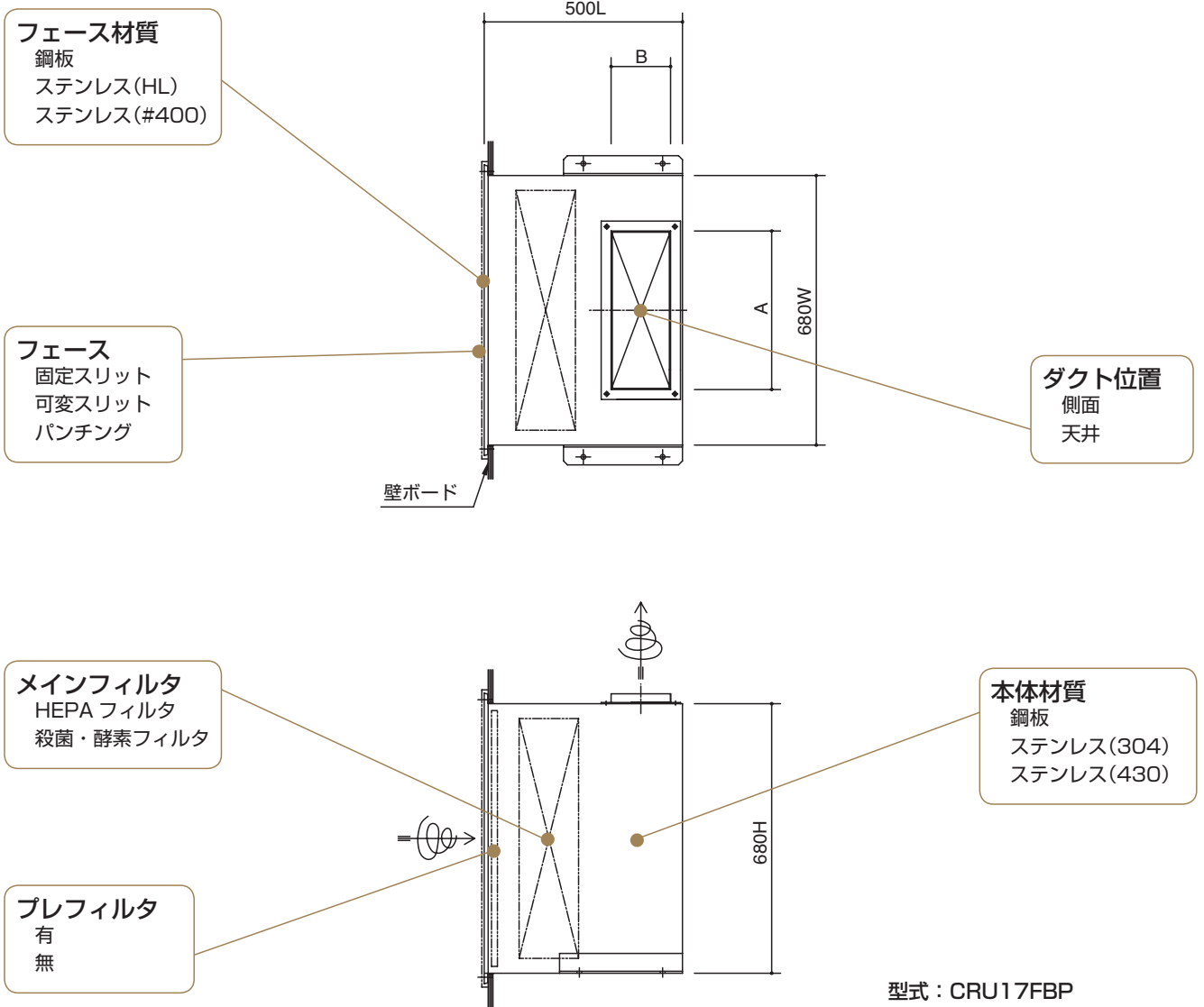
本体	材質	鋼板製焼付塗装仕上
	標準色	グレー：マンセル N6
吸込口	材質	鋼板製焼付塗装仕上
	形状	固定スリット
	標準色	アイボリー：マンセル 2.5Y9/1
フィルタ	捕集効率	95%以上 / 99.97%以上 / 99.99%以上 at 0.3 μm

仕様	型式	CRU3FBP	CRU6FBP	CRU14FBP	CRU17FBP
外形寸法 (mm)		380 <sup>W</sup> × 500 <sup>L</sup> × 380 <sup>H</sup>	380 <sup>W</sup> × 600 <sup>L</sup> × 380 <sup>H</sup>	380 <sup>W</sup> × 650 <sup>L</sup> × 680 <sup>H</sup>	680 <sup>W</sup> × 500 <sup>L</sup> × 680 <sup>H</sup>
ダクト寸法 (mm)		150 <sup>A</sup> × 100 <sup>B</sup>	150 <sup>A</sup> × 150 <sup>B</sup>	300 <sup>A</sup> × 150 <sup>B</sup>	400 <sup>A</sup> × 150 <sup>B</sup>
処理風量 (m <sup>3</sup> /min)		3	6	14	17
HEPA	標準	1EA-110	1EA-200	1EA-450	1EA-600
	低圧損	1LEA-20	1LEA-35	1LEA-75	1LEA-100
重量 (kg) ※ 1		約 17	約 19	約 27	約 36

仕様	型式	CRU21FBP	CRU25FBP	CRU31FBP	CRU39FBP
外形寸法 (mm)		832 <sup>W</sup> × 500 <sup>L</sup> × 680 <sup>H</sup>	985 <sup>W</sup> × 500 <sup>L</sup> × 680 <sup>H</sup>	680 <sup>W</sup> × 650 <sup>L</sup> × 680 <sup>H</sup>	832 <sup>W</sup> × 650 <sup>L</sup> × 680 <sup>H</sup>
ダクト寸法 (mm)		400 <sup>A</sup> × 200 <sup>B</sup>	400 <sup>A</sup> × 200 <sup>B</sup>	500 <sup>A</sup> × 200 <sup>B</sup>	600 <sup>A</sup> × 200 <sup>B</sup>
処理風量 (m <sup>3</sup> /min)		21	25	31	39
HEPA	標準	1EA-830	1EA-980	1EA-1000	1EA-1250
	低圧損	1LEA-130	1LEA-150	1LEA-180	1LEA-210
重量 (kg) ※ 1		約 39	約 43	約 39	約 44

※ 1：上記重量はフィルタを含みません

仕様ラインアップ・オプション



<b>設置場所</b> 壁 天井	<b>差圧計</b> 無 有	<b>ピトー管</b> 無 有	<b>VD</b> 無 有 ・内部操作式 ・下面操作式	<b>バリデーション対応</b> 下流側測定口
------------------------	----------------------	-----------------------	---	----------------------------

# ケンブリッジ・フィルタユニット Cambridge Filter Unit



## 特長

製薬

食品

医療

薬

1. ご希望の処理風量に対応可能
2. バリデーション対応可能
3. さまざまなニーズに対応したフィルタの組合せが可能
4. 循環・外気処理ユニットとして対応可能
5. ファン搭載可能



床置タイプ



天吊タイプ

## オプション例



ファンフィルタユニット

# ケンブリッジ・C-ロックユニット Cambridge C - Lock Unit



VH1010 □□ F

## 特長

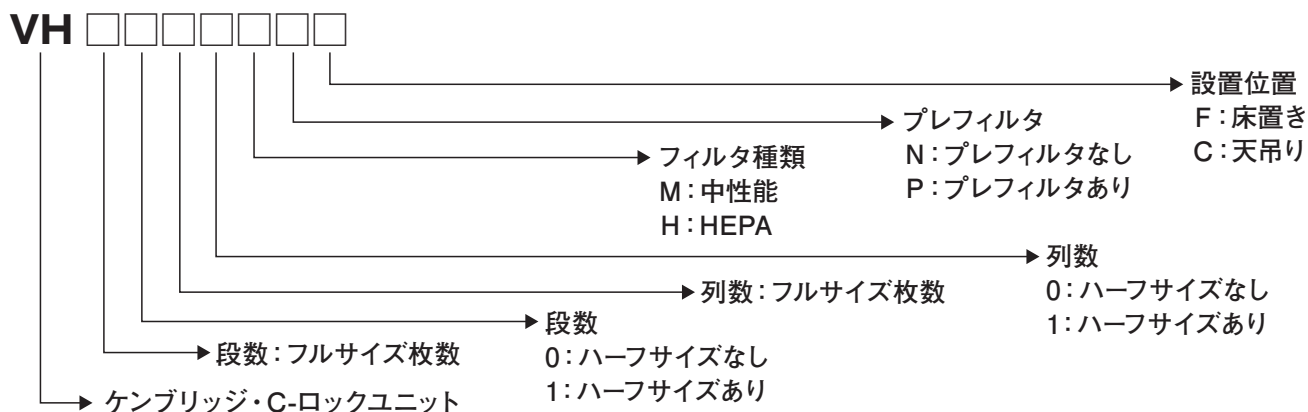
製薬

食品

医療

1. 設置スペースをとらないコンパクト設計
2. サイドサービスによるワーキングスペースの最小化
3. 外形寸法・風量単位での選択が可能になり、容易な設計作業が可能

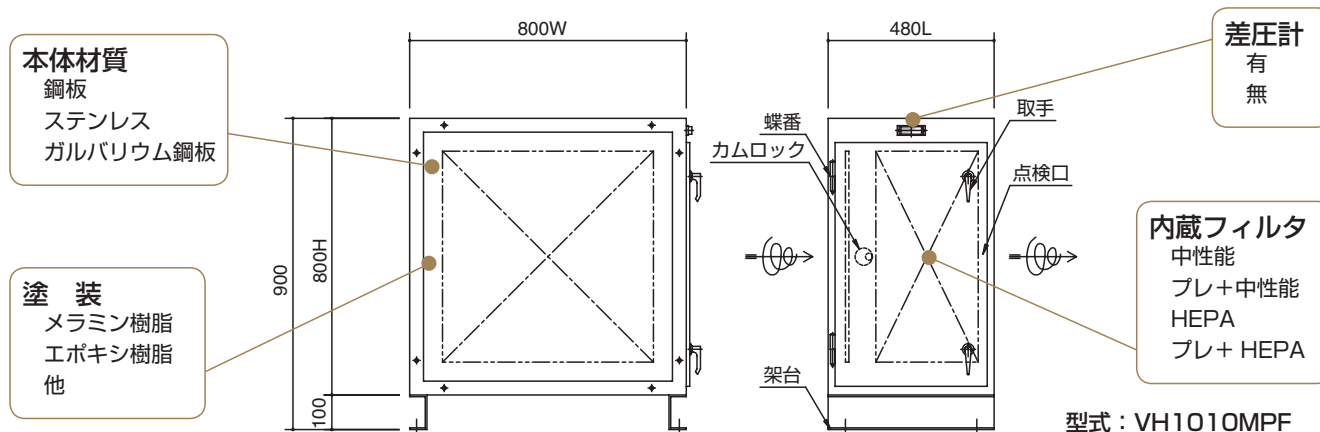
## 型式説明



## 仕様

本体	材質	鋼板製焼付塗装仕上
	標準色	グレー: マンセル N6
内蔵フィルタ	HEPA	99.97%以上 / 99.99%以上 at 0.3 μm
	中性能	平均捕集効率: 60 ~ 65%、90 ~ 95%、95 ~ 98%
	プレ	材質: 可洗不織布 アルミ枠

## 仕様ラインアップ・オプション



差圧スイッチ  
無  
有

設置場所  
屋内型  
屋外型

相フランジ  
無  
有



# ケンブリッジ・防虫ユニット Cambridge Filter Unit with Insect Screen



VHP1010

## 特長

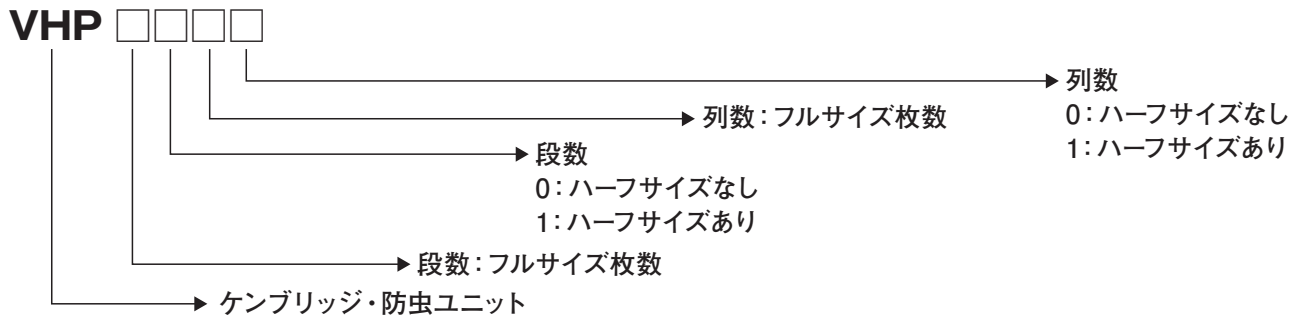
製薬

食品

医療

1. 設置スペースをとらないコンパクト設計
2. サイドサービスによるワーキングスペースの最小化
3. 外形寸法・風量単位での選択が可能
4. 専用フィルタの搭載でフレーム部、ガスケット部からの虫侵入を防止

## 型式説明



## 仕様

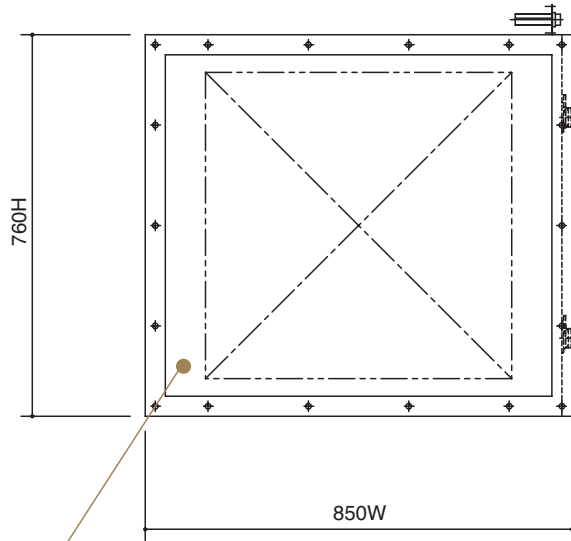
本体	材質	鋼板製焼付塗装仕上
	標準色	グレー：マンセル N6
内蔵フィルタ	防虫プレ	材質：可洗不織布 アルミ枠

型式	列数 (W)	段数 (H)	上段：風量		風量：m³/h	寸法：mm	重量：kg ※ 1)	
			下段：重量 (単位)	風量：m³/h				
01	0.5	455	01	10	11	20	21	30
			0.5	1	1.5	2	2.5	3
10	1	760	10	11	20	21	30	
			10	11	20	21	30	
11	1.5	1085	11	20	21	30		
			11	20	21	30		
20	2	1390	20	21	30			
			20	21	30			
21	2.5	1715	21	30				
			21	30				
30	3	2020	30					
			30					

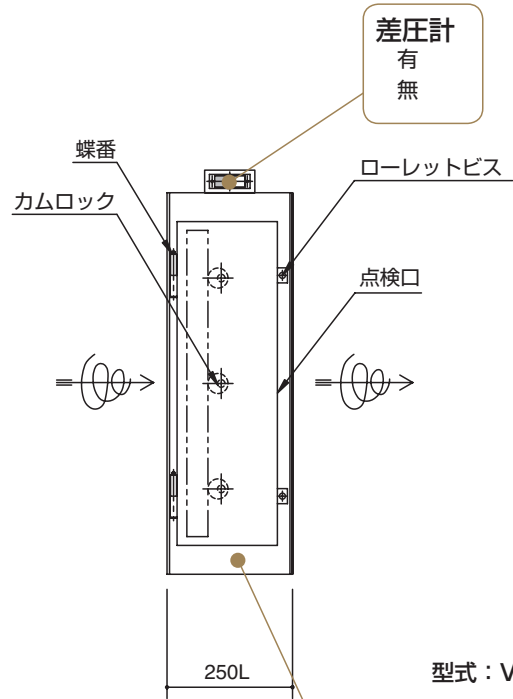
※ 1：上記重量はフィルタを含みません。

※ 2：最大サイズは3段5列までです。

仕様ラインアップ・オプション



本体材質  
鋼板  
ステンレス



差圧計  
有  
無

塗 装  
メラミン樹脂  
エポキシ樹脂  
他

型式：VHP1010

差圧スイッチ  
無  
有

設置場所  
屋内型  
屋外型

相フランジ  
無  
有

専用フィルタ



防虫プレフィルタ



防虫プレフィルタ詳細部

# ケンブリッジ・セフティユニット Cambridge Safety Unit



S-1-2

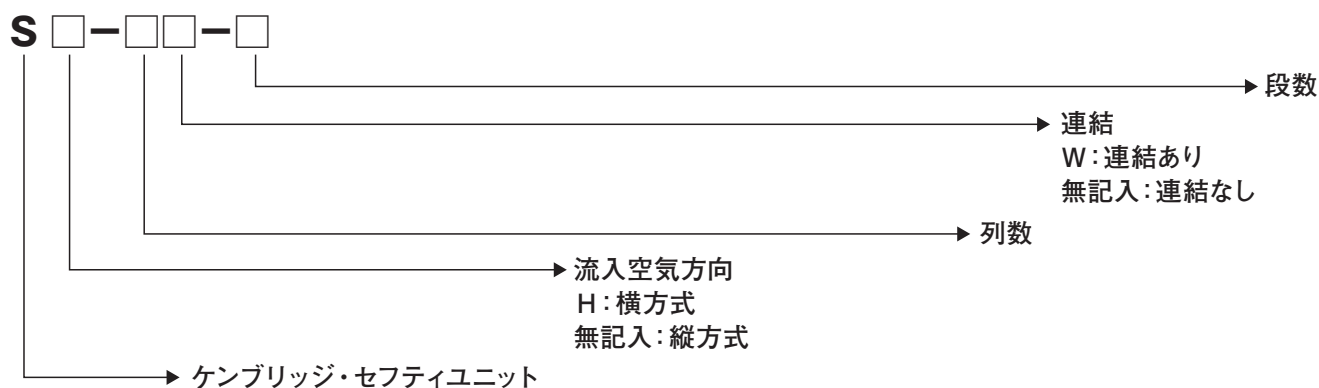
## 特長

製薬

医療

1. バグイン・バグアウトによる密閉交換型フィルタユニット
2. 5000Pa の耐圧構造
3. RI 施設の排気に最適
4. 焼却・減容型フィルタの搭載により廃棄物削減が可能

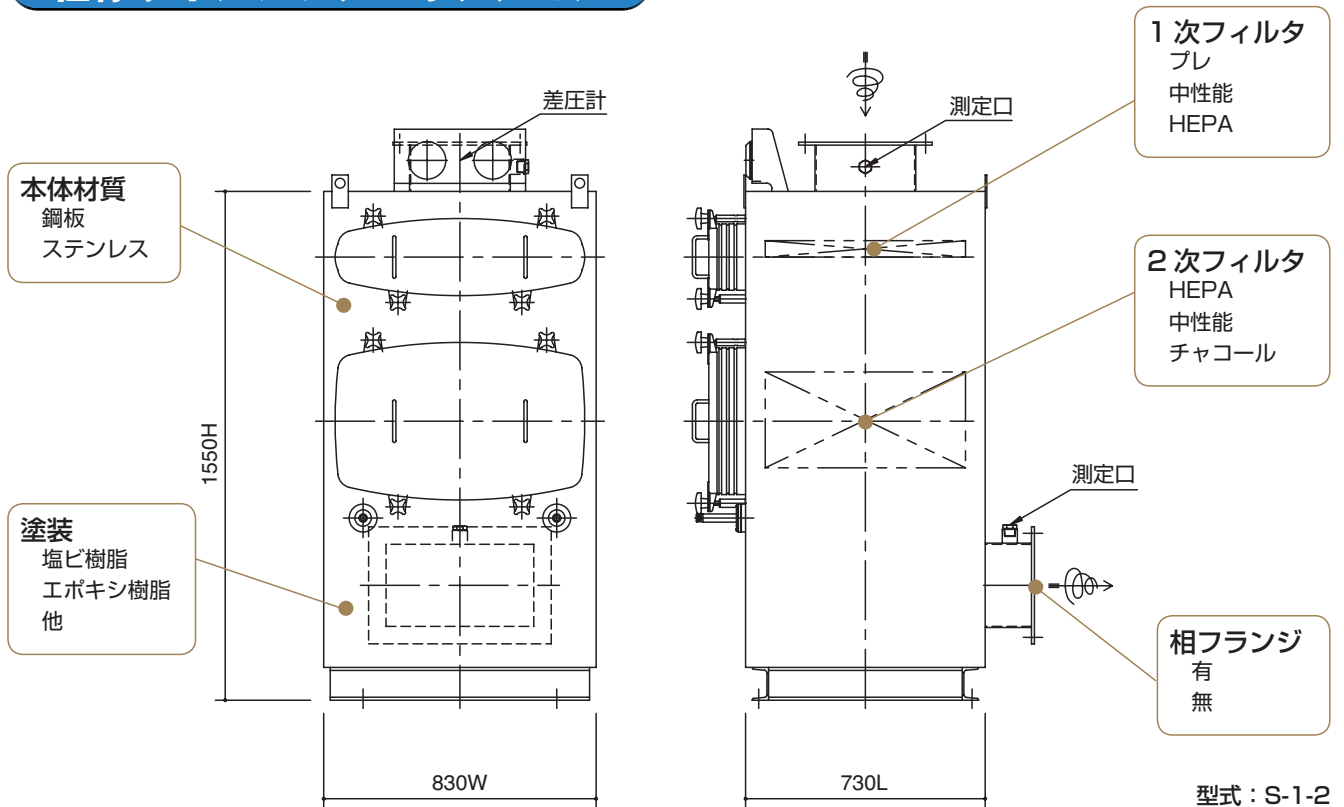
## 型式説明



## 仕様

本体	材質	鋼板製全溶接、吹付塗装仕上
	標準色	グレー: マンセル N6
内蔵フィルタ	HEPA	捕集効率: 99.97%以上 at 0.3 μm
	チャコール※	充填剤: ヤシガラ添着活性炭
	プレ	材質: ポリプロピレン 合板枠

## 仕様ラインアップ・オプション



<b>差圧スイッチ</b> 無 有	<b>設置場所</b> 屋内型 屋外型	<b>3次フィルタ</b> HEPA チャコール	<b>4次フィルタ</b> HEPA チャコール	<b>焼却・減容型フィルタ</b> 有 無
-------------------------	---------------------------	--------------------------------	--------------------------------	-----------------------------

## S 形タイプ

型式	※1 定格風量 (m <sup>3</sup> /h)	列数	段数	外形寸法 (mm)			使用フィルタ数				差圧 計数	重量 (フィルタ含) Kg
				高さ (H)	幅 (W)	奥行 (L)	プレ	アブソ リュート	チャ コール	アフター アブソ リュート		
S-1-1	1680	1	1	1200	830	730	0	1	0	0	1	約 300
S-1-2	1680	1	2	1550	830	730	1	1	0	0	2	約 380
S-1-3	1680	1	3	2200	830	730	1	1	1	0	3	約 510
S-1-4	1680	1	4	2850	830	730	1	1	1	1	4	約 600
S-2-1	3360	2	1	1250	1660	730	0	2	0	0	1	約 480
S-2-2	3360	2	2	1600	1660	730	2	2	0	0	2	約 600
S-2-3	3360	2	3	2200	1660	730	2	2	2	0	3	約 800
S-2-4	3360	2	4	2850	1660	730	2	2	2	2	4	約 980
S-3-1	5040	3	1	1250	2490	730	0	3	0	0	1	約 660
S-3-2	5040	3	2	1600	2490	730	3	3	0	0	2	約 900
S-3-3	5040	3	3	2200	2490	730	3	3	3	0	3	約 1080
S-3-4	5040	3	4	2850	2490	730	3	3	3	3	4	約 1340

※1：定格風量はチャコールフィルタの処理風量を元に計算しております。  
 ※上記以外の製作も出来ますので、お問い合わせください。



## 特 長

製薬

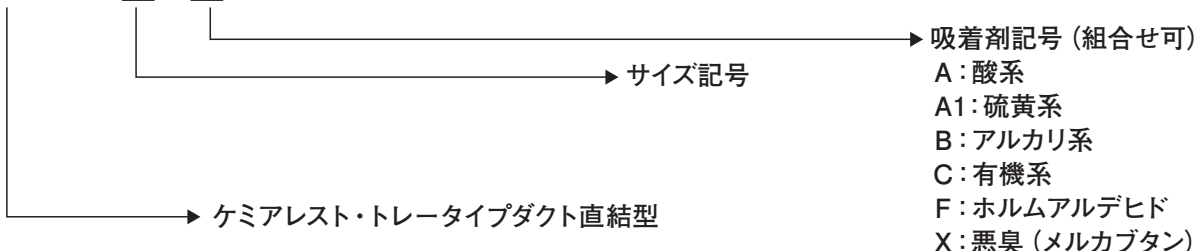
食品

医療

1. 用途に応じた各種の高性能吸着剤を品揃え
2. 構造を工夫し、また製作精度の確保により、吸着剤に接触しないで通過する空気量（リーク率）を極力抑制。そのため高い除去効率を達成できる
3. カートリッジの交換が容易に行えるように、構造を工夫

## 型式説明

CB-D-□-□



## 仕 様

本体	材 質	鋼板製焼付塗装仕上
	標準色	グレー：マンセル N7
ケミカル	吸着剤	対象ガスに応じて選定

型式	本体			カートリッジ				充填容量 L	総重量 Kg
	H	W	D	型式	W × D × t	枚数	型式		
CB-D-59F-□	650	605	790	CB-D-59F	600 × 590 ×	8	CB-59F-□	115	142
CB-D-59H-□	350	605		CB-D-59H	45	4		58	84
CB-D-59V-□	650	300		CB-D-59V	295 × 590 ×	8	CB-59V-□	56	90
CB-D-59Q-□	350	300		CB-D-59Q	45	4		28	52
CB-D-40F-□	650	605	600	CB-D-40F	600 × 400 ×	8	CB-40F-□	59	84
CB-D-40H-□	350	605		CB-D-40H	35	4		29	51
CB-D-40V-□	650	300		CB-D-40V	295 × 400 ×	8	CB-40V-□	29	54
CB-D-40Q-□	350	300		CB-D-40Q	35	4		14	32
CB-D-23F-□	650	605	430	CB-D-23F	600 × 230 ×	8	CB-23F-□	34	62
CB-D-23H-□	350	605		CB-D-23H	35	4		17	38
CB-D-23V-□	650	300		CB-D-23V	295 × 230 ×	8	CB-23V-□	17	41
CB-D-23Q-□	350	300		CB-D-23Q	35	4		8	24

※総重量は、有機仕様の概算重量です。

注) 外枠の材質は、ステンレス仕様も対応可能です。



# ケンブリッジ・パッケージドエアークリーナー Cambridge Packaged Air Cleaner



KCA-30PH

## 特長

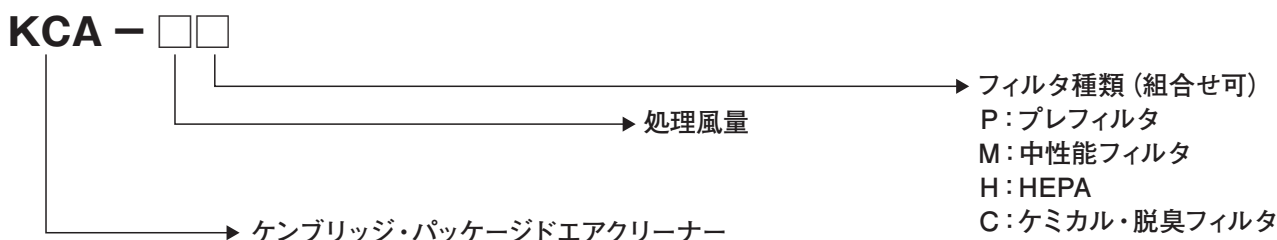
製薬

食品

医療

1. 簡単設置でクリーンアップが可能
2. ケミカルフィルタの搭載で酸・アルカリ・有機と幅広い脱臭が可能
3. 多風量型フィルタの採用で省スペース、大容量のクリーンエア供給を実現

## 型式説明



## 仕様

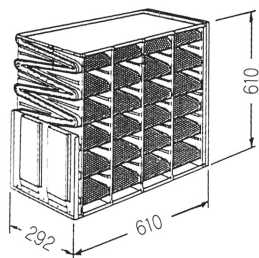
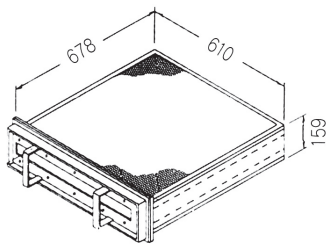
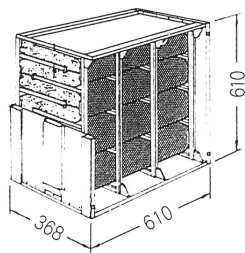
本体	材質	鋼板製焼付塗装仕上
	標準色	アイボリー：マンセル 7.5Y9/1
吹出口	形状	VH可変スリット
吸音材	材質	メルトーム 20t
内蔵フィルタ	プレ	材質：可洗不織布 アルミ枠
	中性能	平均捕集効率：60～65%、90～95%、95～98%
	HEPA	捕集効率：99.97%以上 at 0.3μm
	ケミカル・脱臭	吸着剤：対象ガスに応じて選定
電源		3相×200V×50/60Hz

仕様	型式	KCA-30PCH	KCA-50PCH	KCA-80PCH
外形寸法 (mm)		1050 <sup>W</sup> × 650 <sup>L</sup> × 1995 <sup>H</sup>	1350 <sup>W</sup> × 650 <sup>L</sup> × 2095 <sup>H</sup>	2000 <sup>W</sup> × 650 <sup>L</sup> × 2120 <sup>H</sup>
処理風量 (m <sup>3</sup> /min)		30	50	80
HEPA		1LT-830M	1LT-600M × 2	1LT-600M × 3
ケミカル・脱臭 <sup>*1</sup>		CB-T-40F- <input type="checkbox"/>	CB-T-40F- <input type="checkbox"/> × 2	CB-T-40F- <input type="checkbox"/> × 3
		CB-T-40V- <input type="checkbox"/>		
SV値 (1/h)		約 20000	約 25000	約 27000
消費電力 (Kw)		0.4	1.5	1.5
重量 (kg)		約 480	約 550	約 700

\*1. ：吸着剤記号 (詳細は別冊のフィルタ総合カタログをご参照下さい。)

# セフティユニット用チャコールフィルタ CHARCOAL FILTER

## 仕様

型式番号 (-J): 日本製		FE (-J)		FC (-J)	FD (-J)	
		1490	1492	1519	1502	1504
定格風量	(m <sup>3</sup> /min)	28		9.43	17	
圧力損失	(Pa)	261 以下		310 以下	625 以下	
ベッド厚	(mm)	25.4		50.8	50.8	
外枠寸法と形状	高さ × 横 × 奥行 (mm)					
		外枠材質	SEHC	SUS-304	SUS-304	SEHC
仕上		塗装	—	—	塗装	—
重量	約(kg)	53	51	37	69	67

\*適用されるユニットは、P40～41をご参照ください。

# 空気中パーティクルカウンター Air Particle Counters

## ■清浄度集中監視システム (FMS)

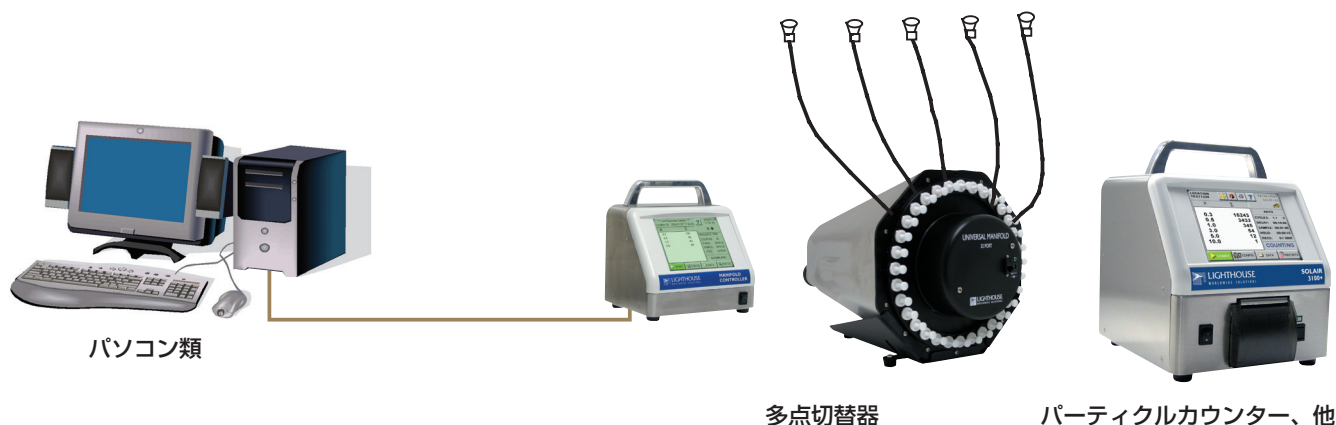


清浄度集中監視システム (FMS) の方式には、複数の測定点からのサンプリングチューブを多点切替器 (マニホールド) に集結し、各測定点を順次切替え、選択した測定点のサンプルア어를パーティクルカウンターへ送り、当該測定点の清浄度をモニターする【チューブセレクト式】と、各測定点にリモートセンサーを配置し、信号ケーブルでこれらをつなぎ同様にモニターする【マルチセンサー式】とがあります。現場状況によっては2つの方式を併用した【混在式】となる場合もあります。チューブセレクト式の方が比較的廉価ですが、この方式は断続測定となり、チューブ長により計数損失が生じ大粒径測定には適しません。

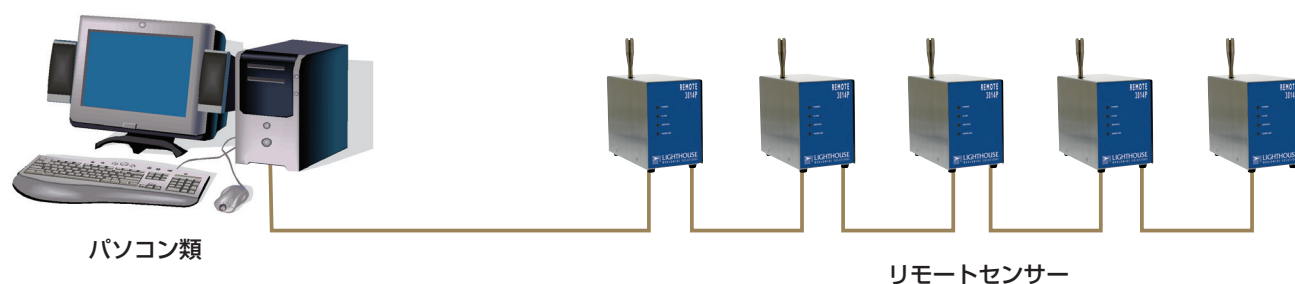
清浄度評価の対象粒径は、新規格ISO14644によれば1粒径以上であれば良く、 $0.5\mu\text{m}$ のデータ(又は $0.3$ 、 $0.1\mu\text{m}$ のデータ)だけで充分です。従って、チューブセレクト式によるFMSは有効です。その他、ISO14644では、サンプリング時間;1分間以上、測定頻度;1時間に1回以上と規定しています。

## ■システム概要

【チューブセレクト式】(配管切替式)



【マルチセンサー式】



## ■対象パーティクルカウンター

### ●チューブセレクト式

- 【 $0.1\mu\text{m}$ 、 $1.0\text{cfm}$ 】 SOLAIR 1100 (+) 型
- 【 $0.3\mu\text{m}$ 、 $1.0\text{cfm}$ 】 SOLAIR 3100 (+) 型
- 【 $0.5\mu\text{m}$ 、 $1.0\text{cfm}$ 】 SOLAIR 5100 (+) 型

### ●マルチセンサー式

- 【 $0.3\mu\text{m}$ 、 $0.1\text{cfm}$ 】 REMOTE 3014 型 / 3014P 型
- 【 $0.5\mu\text{m}$ 、 $0.1\text{cfm}$ 】 REMOTE 5014 型 / 5014P 型
- 【 $0.5\mu\text{m}$ 、 $1.0\text{cfm}$ 】 REMOTE 5104 型

## ■FMSの特長

- Windows2000 版 (日本語表示)
- チューブセレクト式・マルチセンサー式及び混在型: 対応可
- システムバリデーション (IQ・OQ): 対応可
- オプション…外部警報・温湿度等アナログデータ取込

<製薬業界対応>

- コンピュータバリデーション対応可
- 米国 FDA21 CFR Part11 (電子記録・電子署名に関する法規) 対応可

# 関連規格

## FDA

FDA (Food and Drug Administration) とは、米国食品医薬品局である。日本の厚生労働省にあたる米国厚生省 (DHHS) に属する一機関です。

食品、医療品、化粧品、医療機器、動物薬などの品質、衛生管理、宣伝広告などについて許可や違反品の取締りなどをおこない、消費者保護の権限を与えられている政府機関です。

## HACCP

HACCP (Hazard Analysis and Critical Control Point) とは、食品の安全性にとって危害を起こす要因 (ハザード; Hazard) を特定し、それを最も効率よく管理できる部分 (CCP; 必須管理点) を継続的に監視・記録し安全を確保するシステムです。

## GMP

GMP (Good Manufacturing Practice) は医薬品の製造において製造部門から品質管理部門を独立させ、組織的な管理により製造工程における人為的なミスを防止するのみならず、より優れた品質の医療品の製造を確保していく為の制定です。

## バリデーション

バリデーションとは、GMP で定めた工程や方法を科学的根拠・妥当性をもって設計し、それが所期の目的どおり機能していることを検証し文章化することです。

### ■清浄度クラスと上限濃度

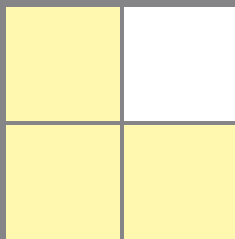
清浄度 クラス (N)	上限濃度 (個 / m <sup>3</sup> )						<ご参考> FS209E		
	測定粒径						m 単位	ft 単位	清浄度クラス
	0.1 μm	0.2 μm	0.3 μm	0.5 μm	1 μm	5 μm	0.5 μm		
ISO クラス 1	10	2					(個 / m <sup>3</sup> )	(個 / ft <sup>3</sup> )	
ISO クラス 2	100	24	10	4					
ISO クラス 3	1000	237	102	35	8		35	1	クラスM1.5 / クラス1
ISO クラス 4	10000	2370	1020	352	83		353	10	クラスM2.5 / クラス10
ISO クラス 5	100000	23700	10200	3520	832	29	3530	100	クラスM3.5 / クラス100
ISO クラス 6	1000000	237000	102000	35200	8320	293	35300	1000	クラスM4.5 / クラス1000
ISO クラス 7				352000	83200	2930	353000	10000	クラスM5.5 / クラス10000
ISO クラス 8				3520000	832000	29300	3530000	100000	クラスM6.5 / クラス100000
ISO クラス 9				35200000	8320000	293000			

※ 1. ISO14644 は、1.0m<sup>3</sup> 当りの粒径 0.1 μm 以上の浮遊微粒子数を 10 のべき乗で表した指数 N で定義しており、清浄度はクラス 1・クラス 2……クラス 9 で表現されています。また、ISO 規格なので m 単位となります。

— MEMO —



MEMO



## ケンブリッジフィルターコーポレーション株式会社

本社 〒105-0014 東京都港区芝3-14-2 芝ケンブリッジビル  
☎ 03(6400)5011 FAX 03(6400)5022

大阪営業所 ☎ 06(6444)0008 名古屋営業所 ☎ 052(222)1060

九州営業所 ☎ 092(262)6436 東北営業所 ☎ 022(217)2211

北陸営業所 ☎ 076(282)9811 六ヶ所営業所 ☎ 0175(72)4428

<https://cambridgefilter.com>